

Identificación de oportunidades y operativa en índices bursátiles

Luis Francisco Ruiz, lruiz@estrategiasdeinversion.com

Director de análisis de Estrategias de inversión

Ei

Identificar situación y estrategia a aplicar

Fundamental o racional

Behavioral Finance o irracional

Situación actual /
fase de mercado

Estrategias tendenciales

Estrategias momento

Estrategias en rango

Ciclos de precios (evidencia histórica promedio sobre S&P 500)



Ciclos de precios (recuento de ondas de Elliot y formaciones chartistas)C



Identificar situación y saber como actuar

Ciclo económico, de beneficios y valoraciones



Ei

Identificar situación y saber como actuar

Ciclos de precios y emociones





Ei

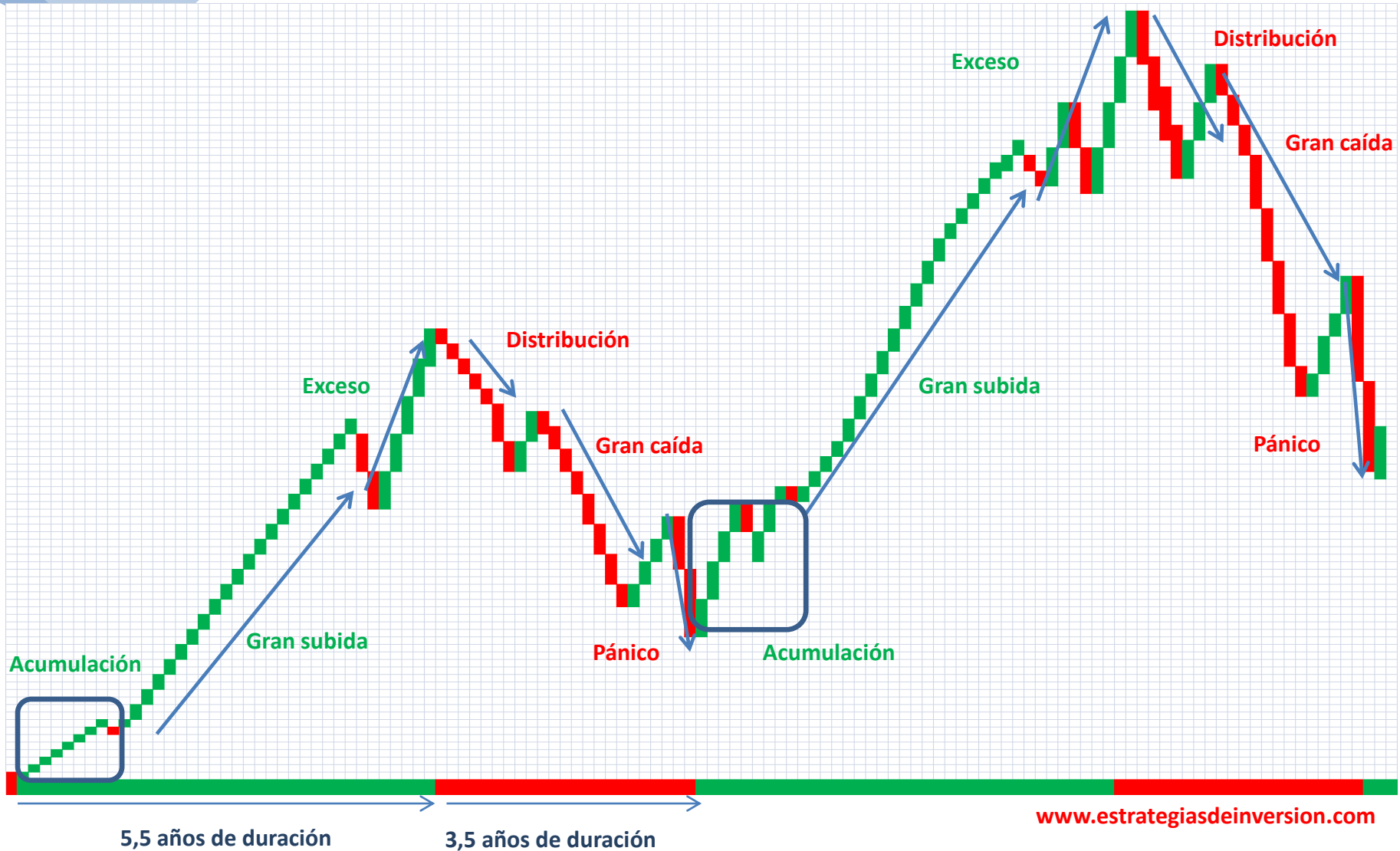
Identificar situación y saber como actuar

Explorando la mente humana / Mind over Money

<http://vimeo.com/33723798>

Minuto 45:40-48:40

Ciclos de precios con fases del ciclo según la Teoría de Dow

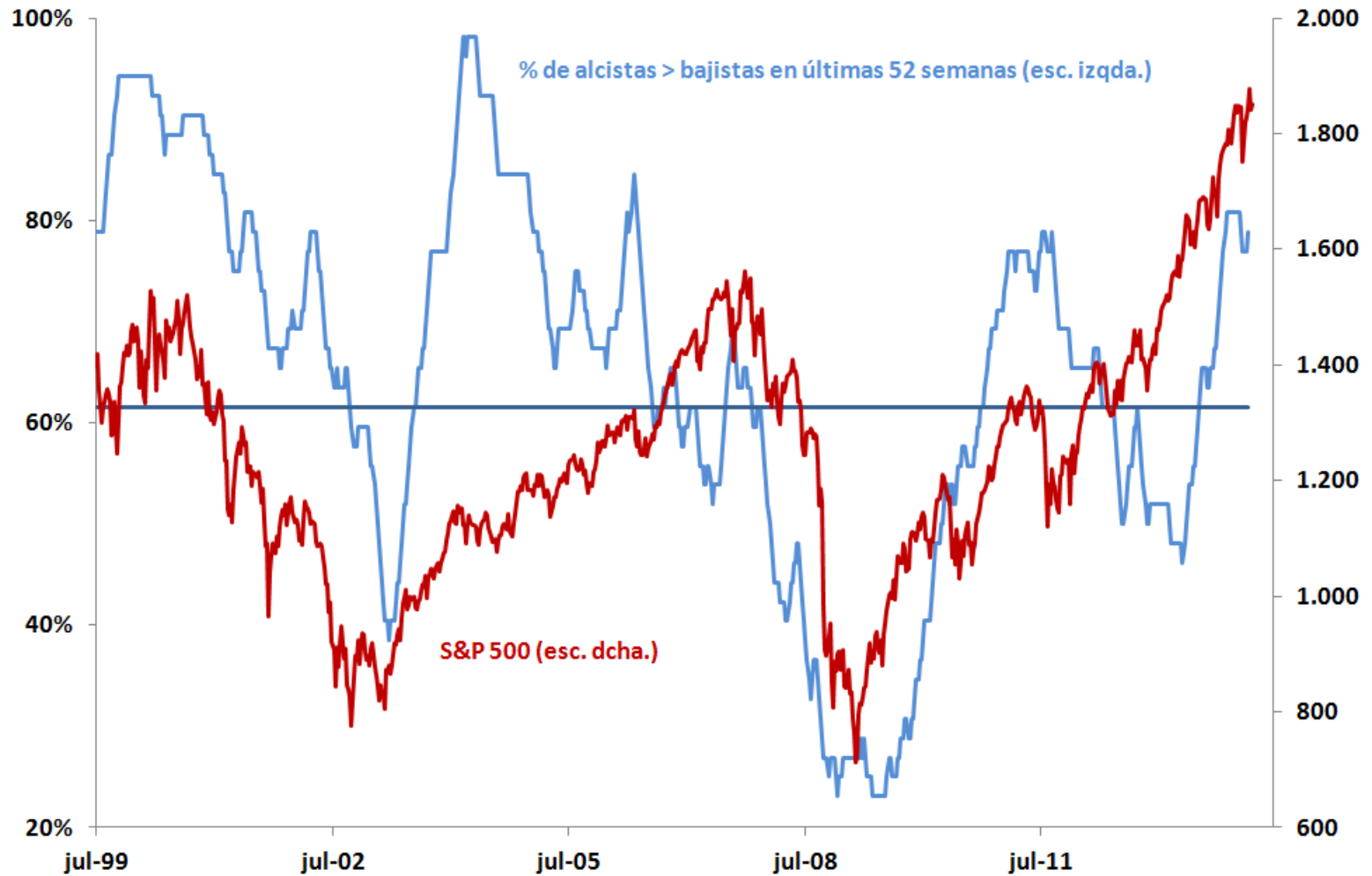




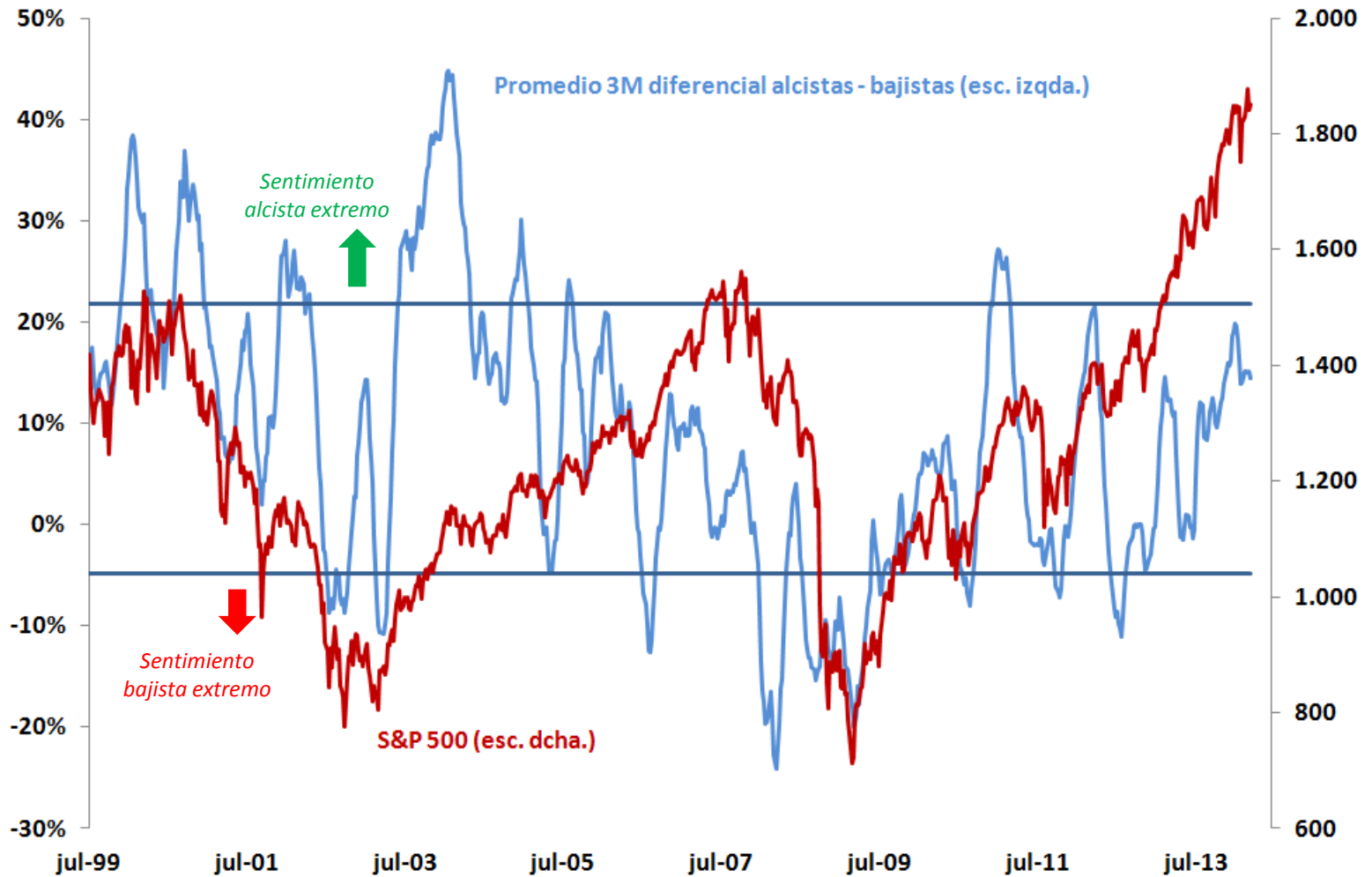
Identificar situación: cinco variables

| | Encuesta AAI | VIX | Efectivo negociado | PMIs | Beneficios S&P 500 |
|--------------|-----------------|--------------------------------|--------------------------------|--------------------------------|--------------------|
| | Sentimiento | Volatilidad | Actividad | Ciclo económico | Beneficios |
| Exceso | Alcista extremo | Inferior a la media y reducida | Superior a la media y extrema | Expansivo y momento positivo | Crecientes |
| Gran subida | Alcista | Inferior a la media | Superior a la media | Expansivo y momento positivo | Crecientes |
| Acumulación | Bajista | Superior a la media | Inferior a la media | Contractivo y momento positivo | Crecientes |
| Distribución | Alcista | Inferior a la media | Superior a la media | Expansivo y momento negativo | Decrecientes |
| Gran caída | Bajista | Superior a la media | Inferior a la media | Contractivo y momento negativo | Decrecientes |
| Pánico | Bajista extremo | Superior a la media extrema | Inferior a la media y reducida | Contractivo y momento negativo | Decrecientes |

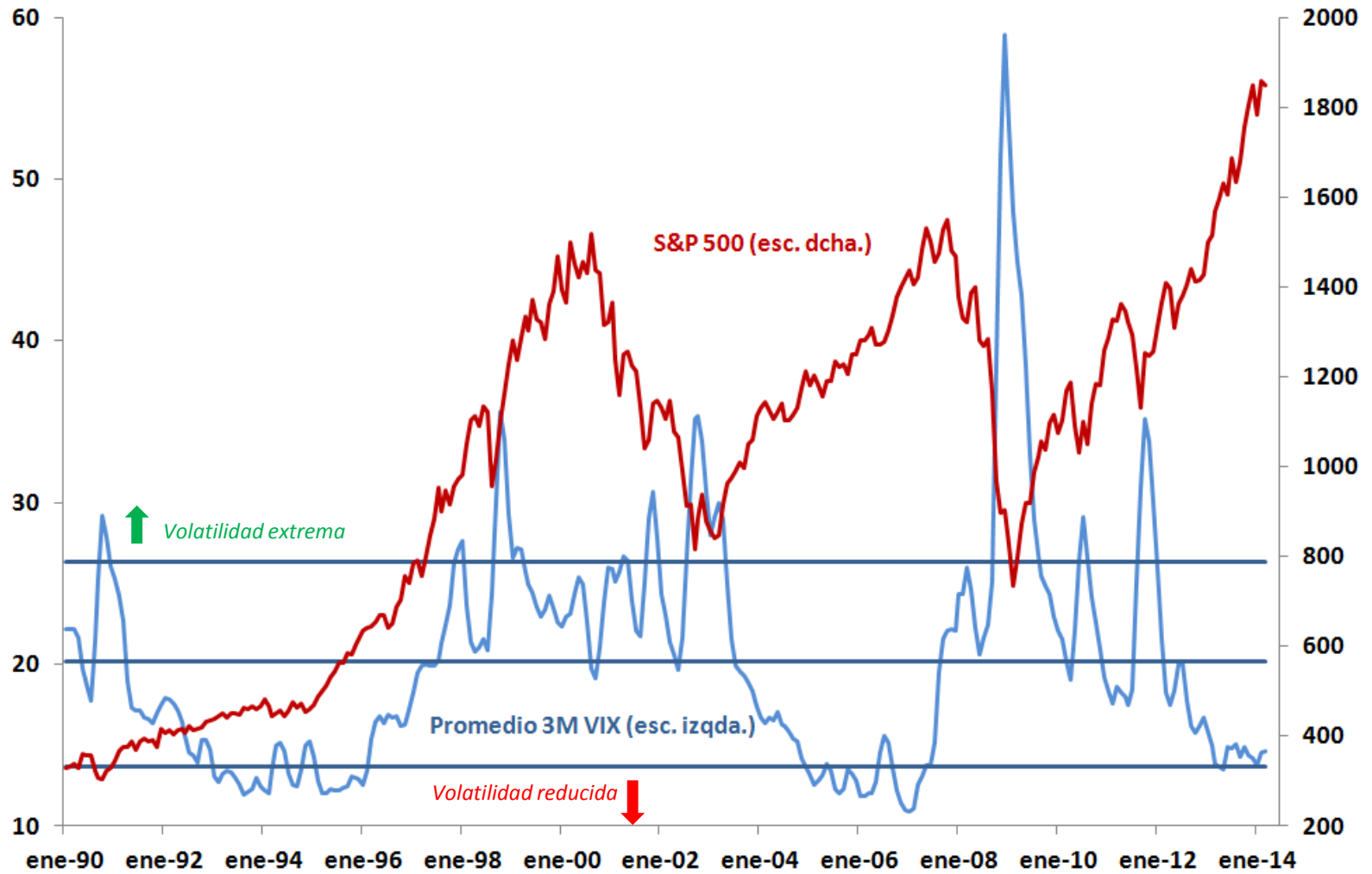
% de alcistas > bajistas en últimas 52 semanas



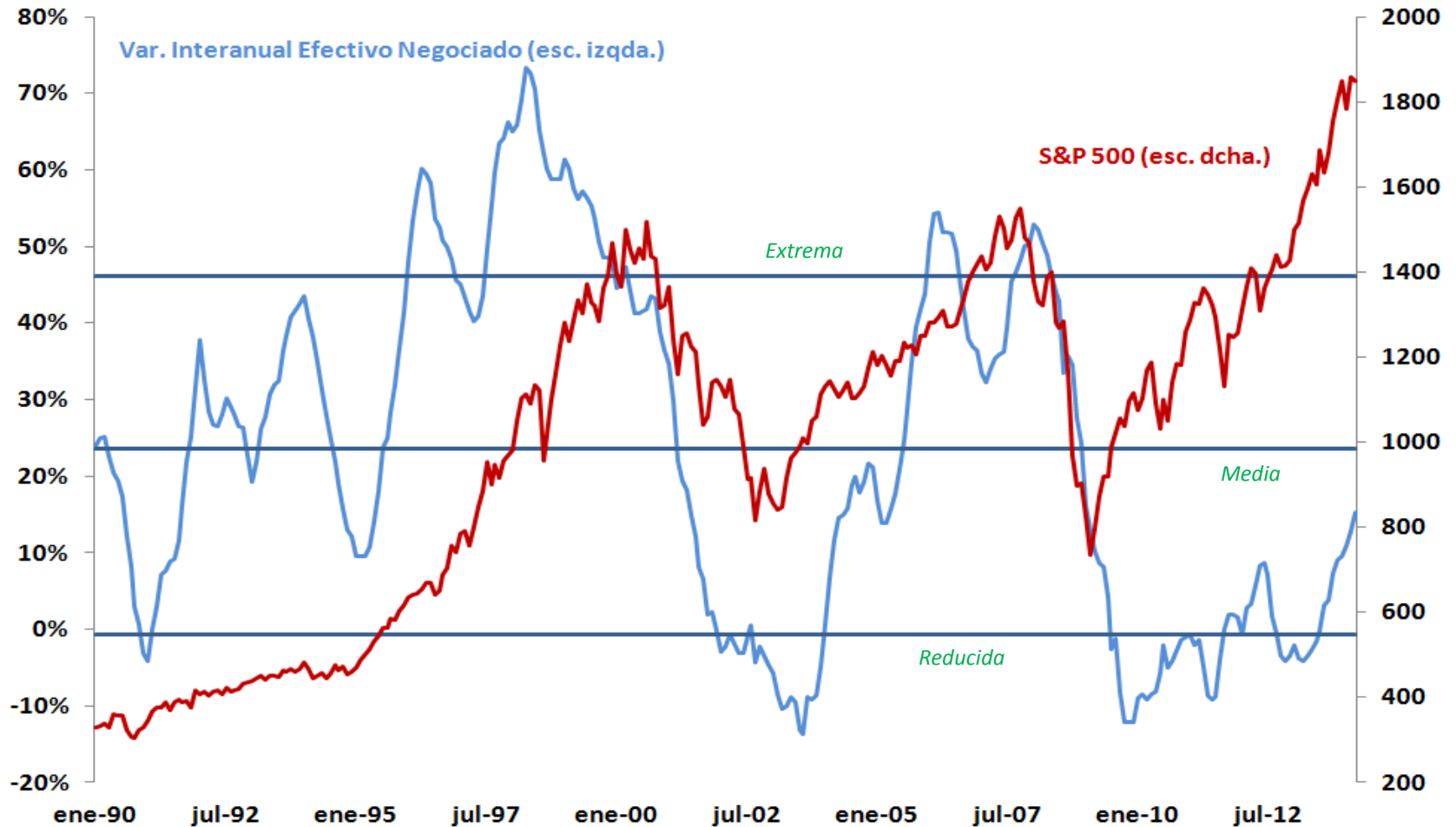
Diferencial entre alcistas y bajistas promedio 3 meses



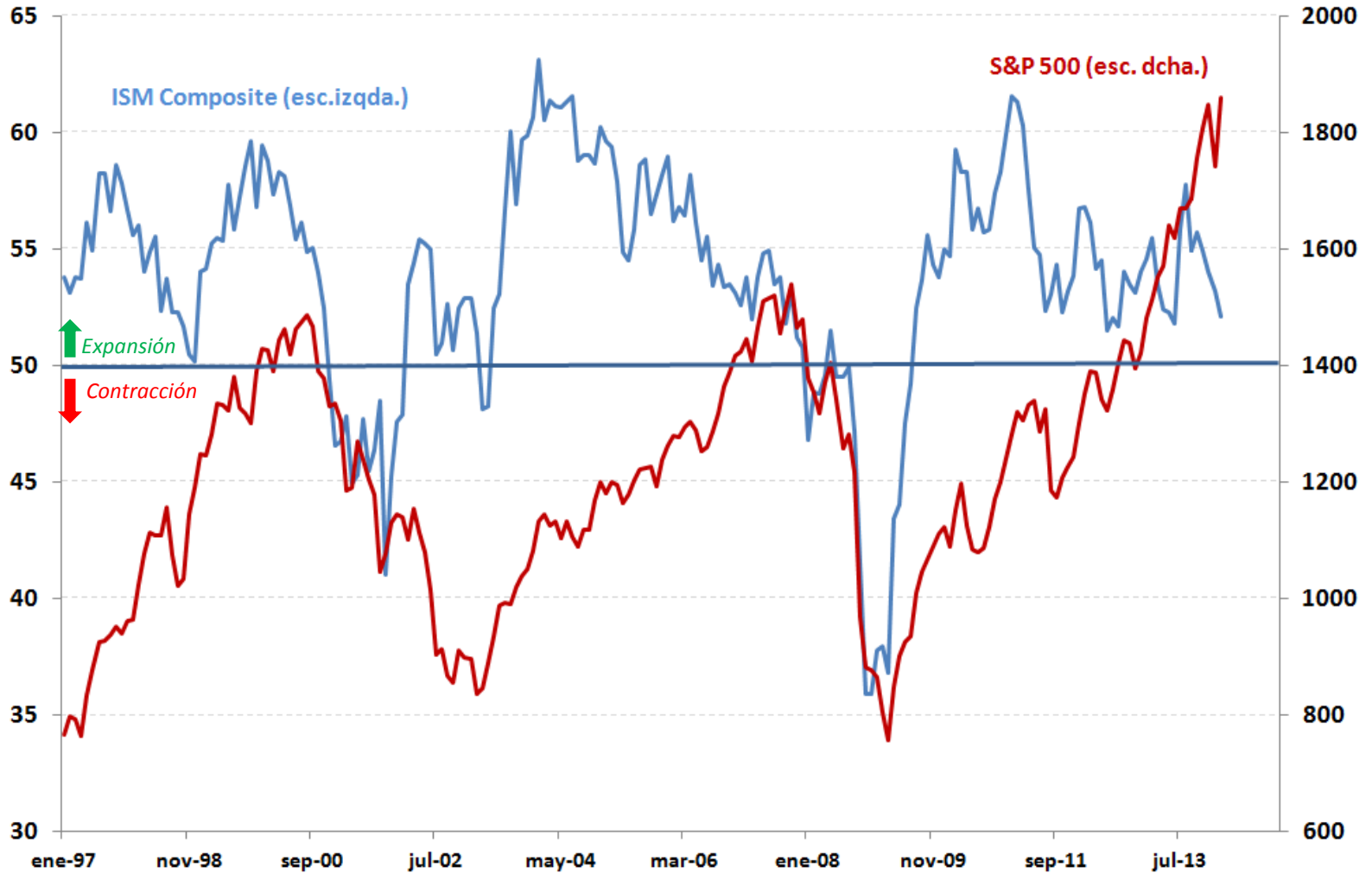
VIX promedio 3 meses



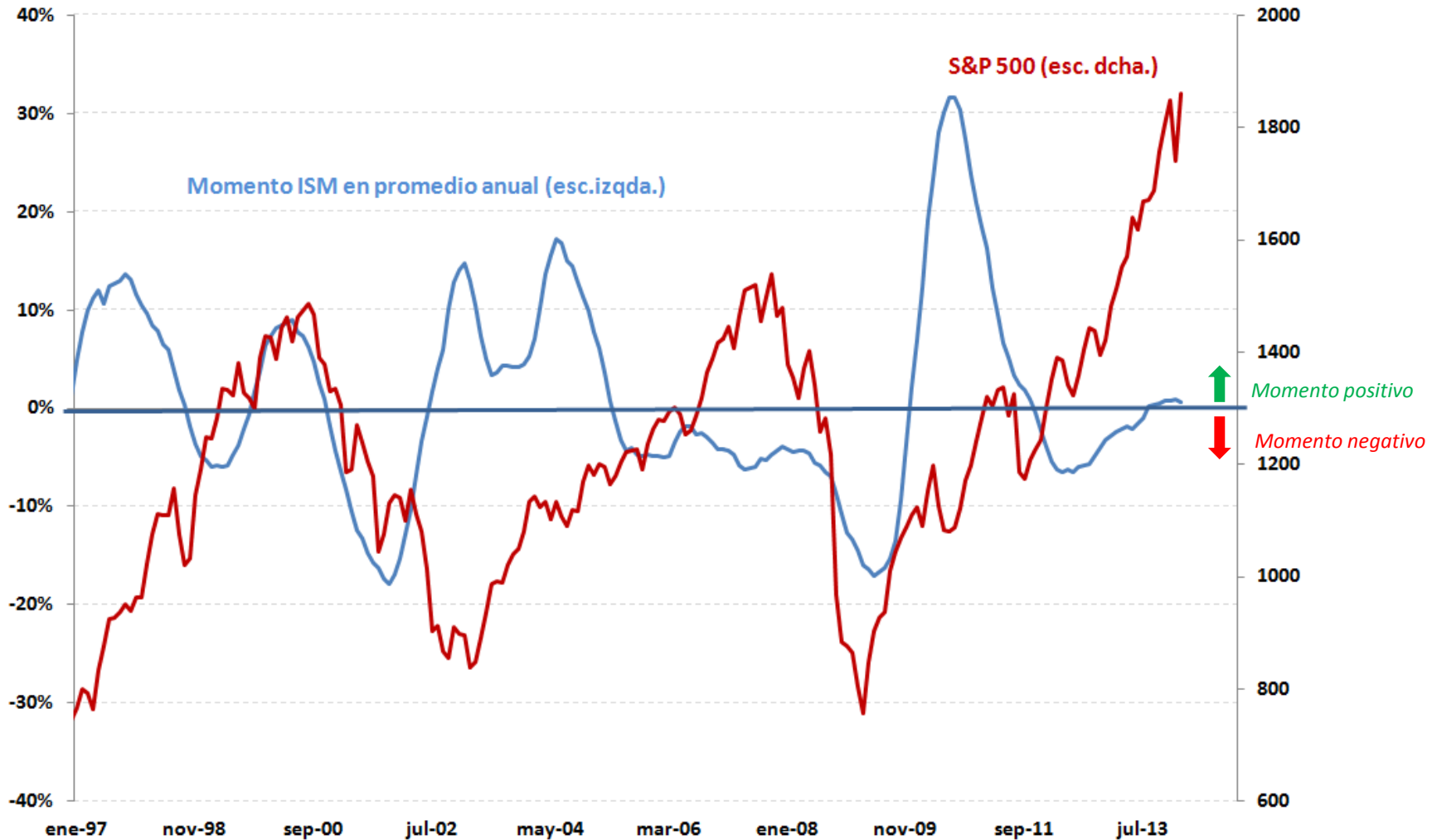
Variación interanual efectivo negociado



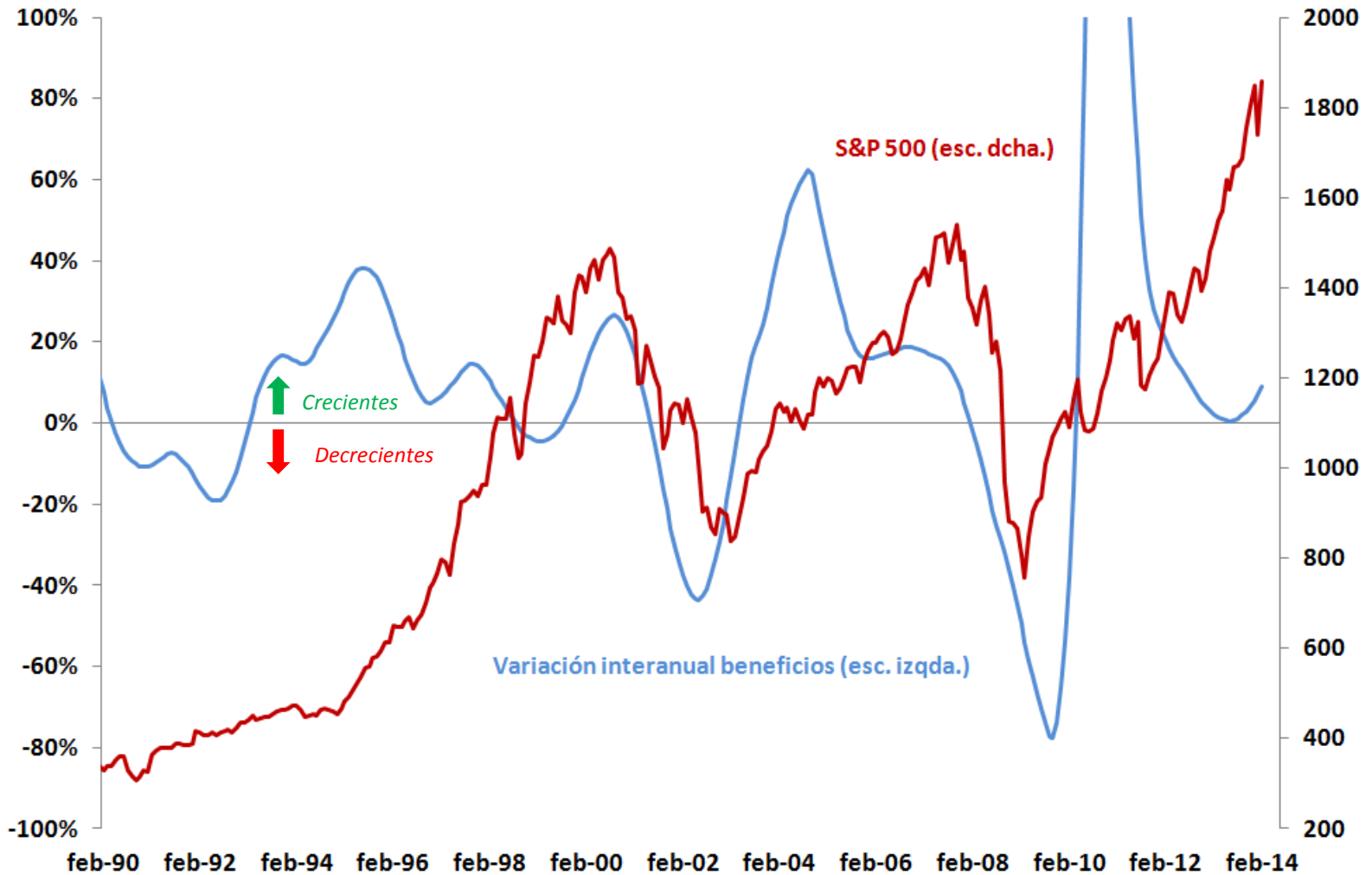
ISM Composite



ISM Composite en variación interanual promedio 12 meses

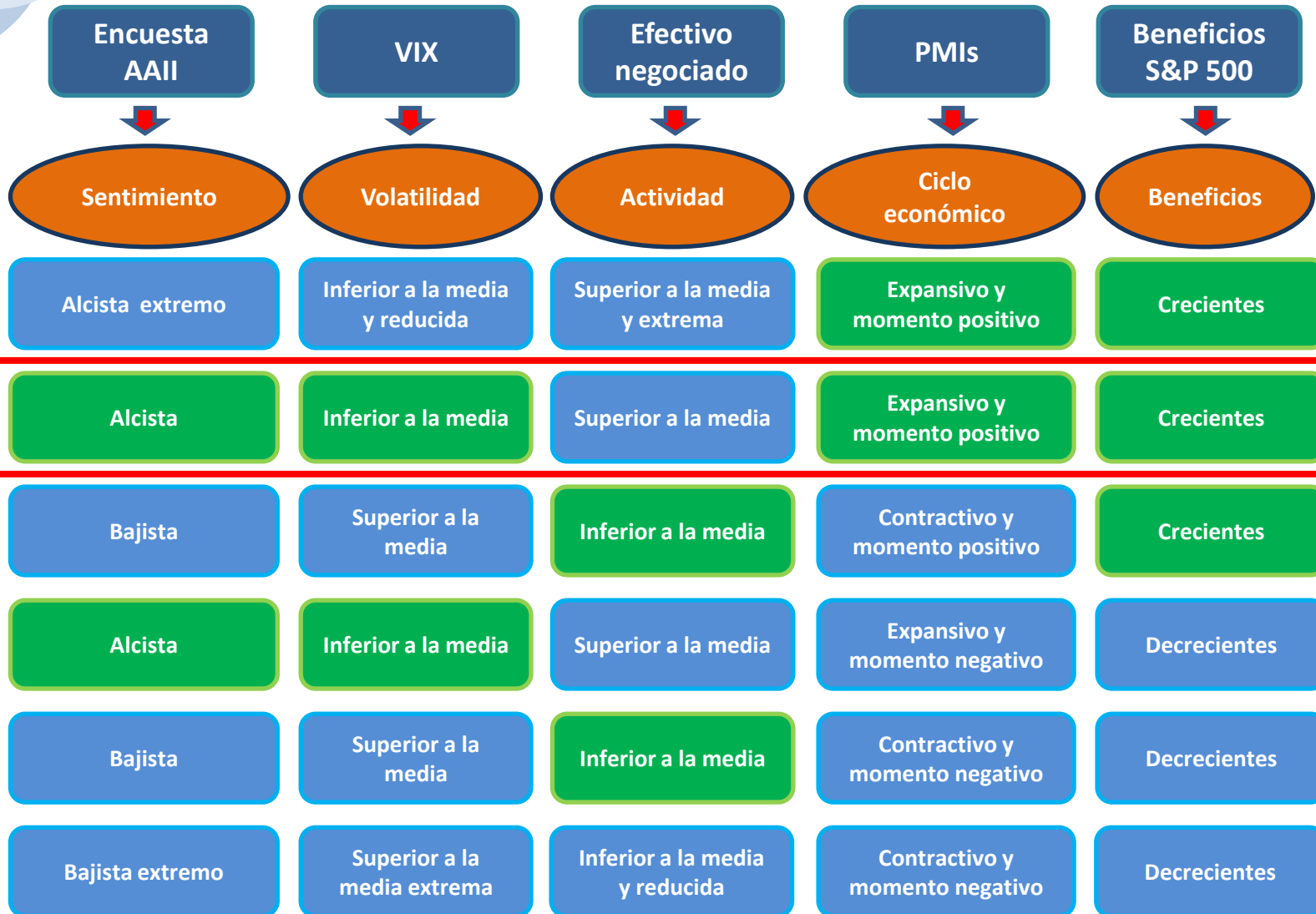


ISM Composite en variación interanual promedio 12 meses



Ei

Identificar situación: Gran subida hacia Extremo



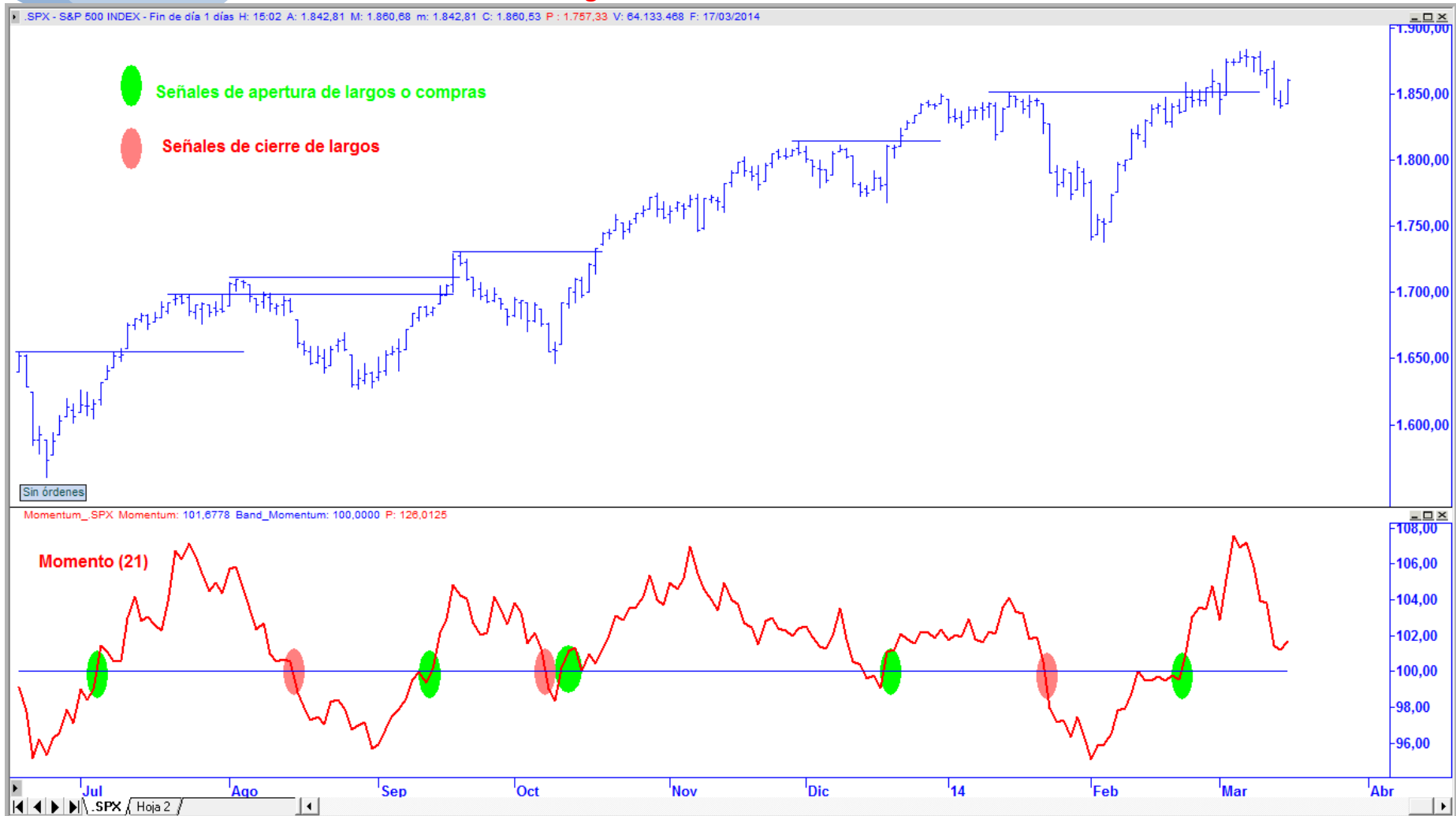
Estrategias tendencias alcistas



Estrategias tendencias bajistas



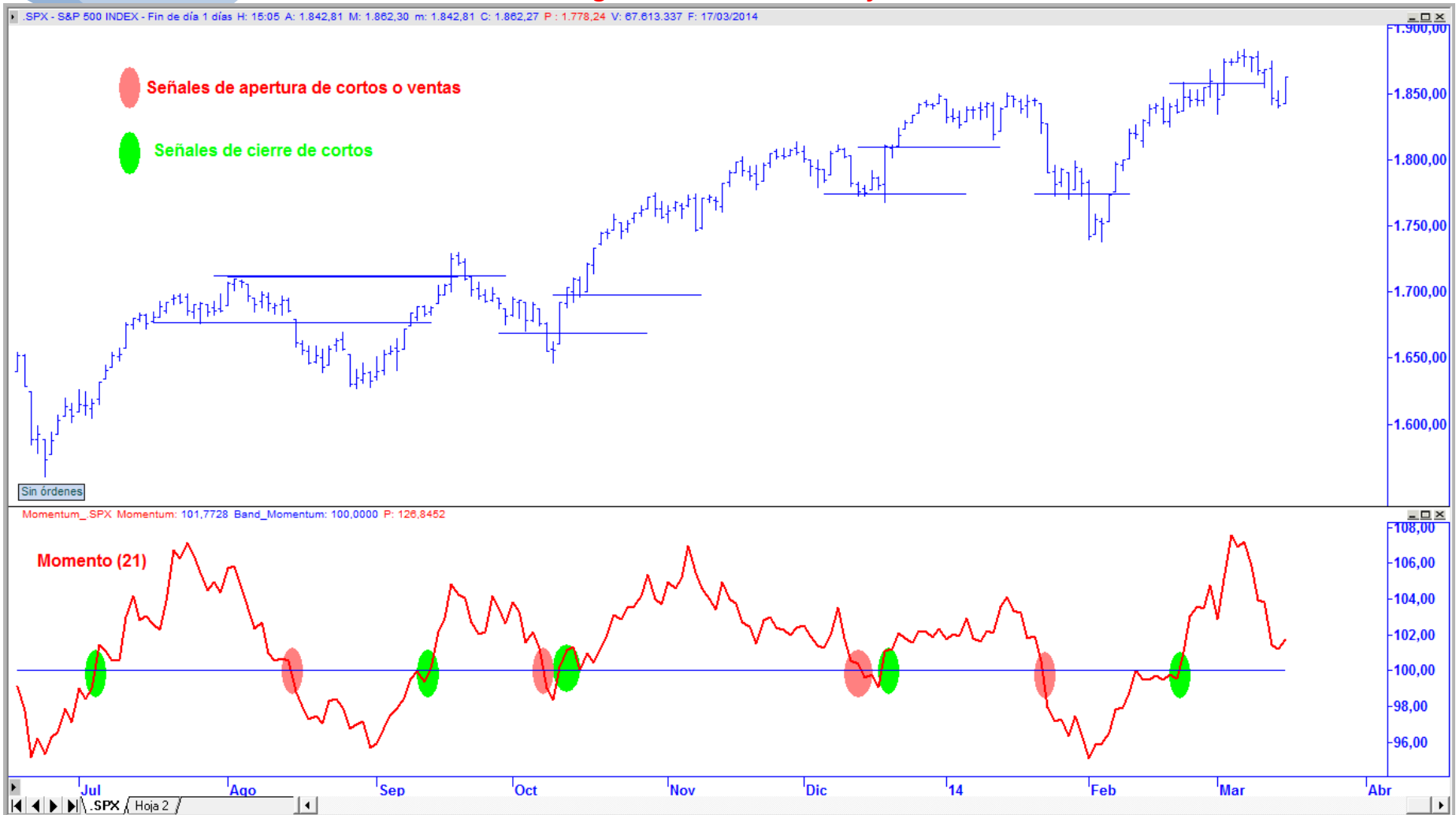
Estrategias de momento alcistas



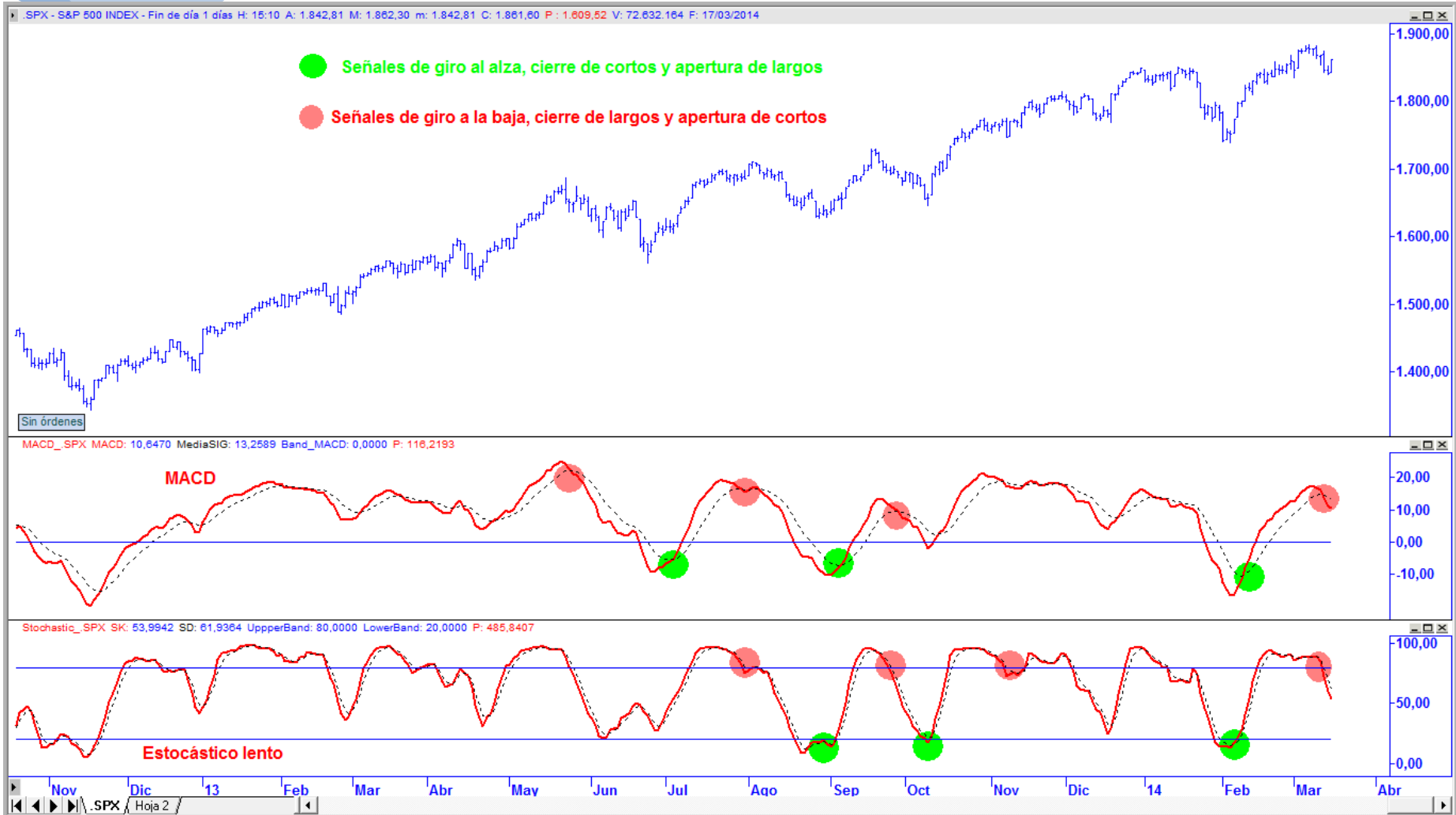
Ei

5 tipos de estrategias: 4) momento bajistas

Estrategias de momento bajistas



Estrategias de momento bajistas





Identificar situación en Ibox 35: Acumulación hacia Gran subida

Encuesta AAI

VIX

Efectivo negociado

PMIs

Beneficios Ibox 35

Sentimiento

Volatilidad

Actividad

Ciclo económico

Beneficios

Exceso

Alcista extremo

Inferior a la media y reducida

Superior a la media y extrema

Expansivo y momento positivo

Crecientes

Gran subida

Alcista

Inferior a la media

Superior a la media

Expansivo y momento positivo

Crecientes

Acumulación

Bajista

Superior a la media

Inferior a la media

Contractivo y momento positivo

Crecientes

Distribución

Alcista

Inferior a la media

Superior a la media

Expansivo y momento negativo

Decrecientes

Gran caída

Bajista

Superior a la media

Inferior a la media

Contractivo y momento negativo

Decrecientes

Pánico

Bajista extremo

Superior a la media extrema

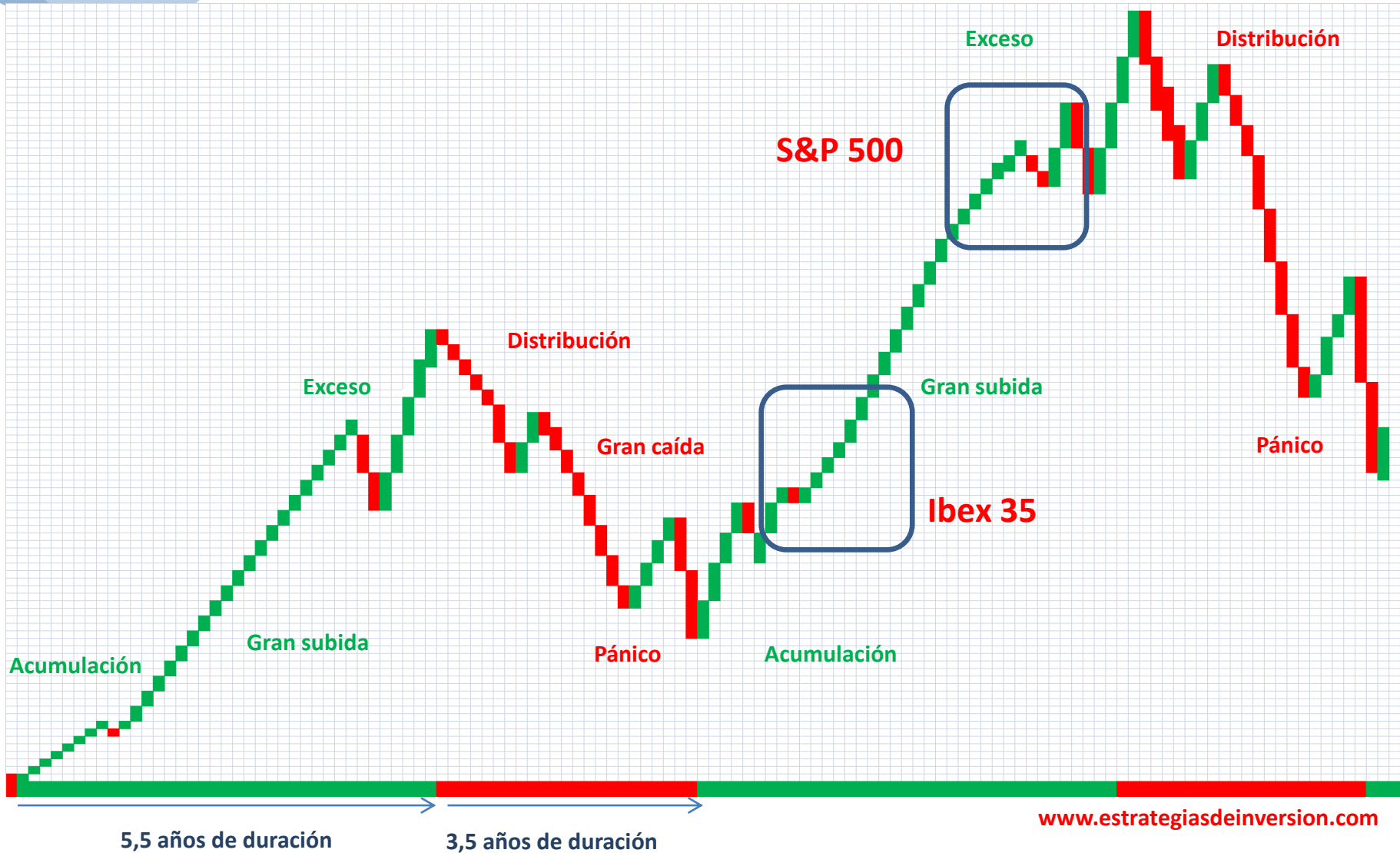
Inferior a la media y reducida

Contractivo y momento negativo

Decrecientes

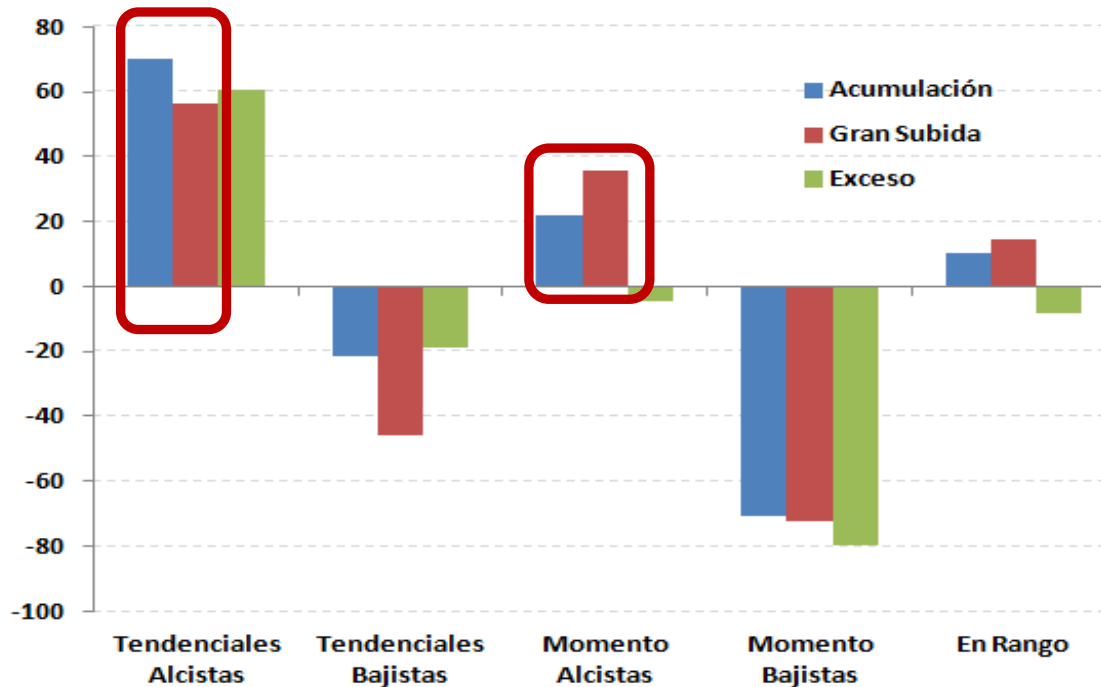
Situación actual: Ibex 35 vs S&P 500

Fases del ciclo para Ibex 35 y S&P 500 según la Teoría de Dow



Estrategia a aplicar: tendencias y momento alcistas

Esperanza matemática promedio diaria para 100.000 EUR



1

En la situación actual de mercado Acumulación/ Gran Subida la mejor operativa es la tendencial alcista compaginándola con estrategias de momento alcistas

2

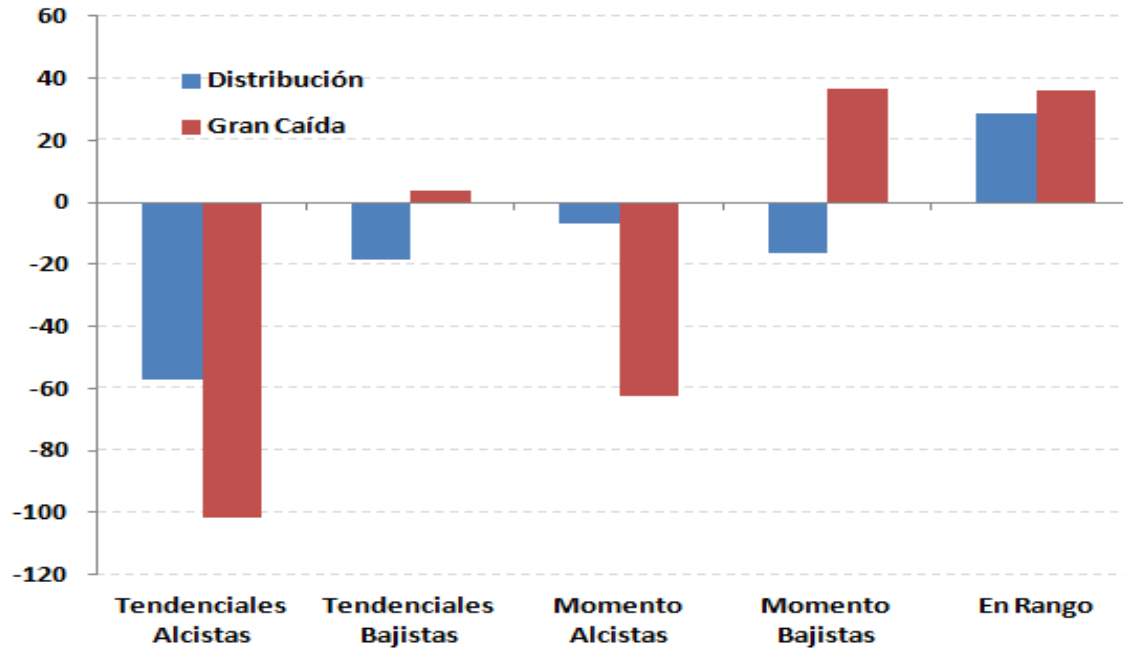
Olvidarnos de las estrategias bajistas tanto tendenciales como de momento

Estrategia a aplicar: tendencias y momento alcistas

Ibex 35 en gráfico diario con medias móviles simples y momento



Esperanza matemática promedio diaria para 100.000 EUR



1

En situación de Gran Caída / Distribución las estrategias en rango son las más fiables por incremento de volatilidad

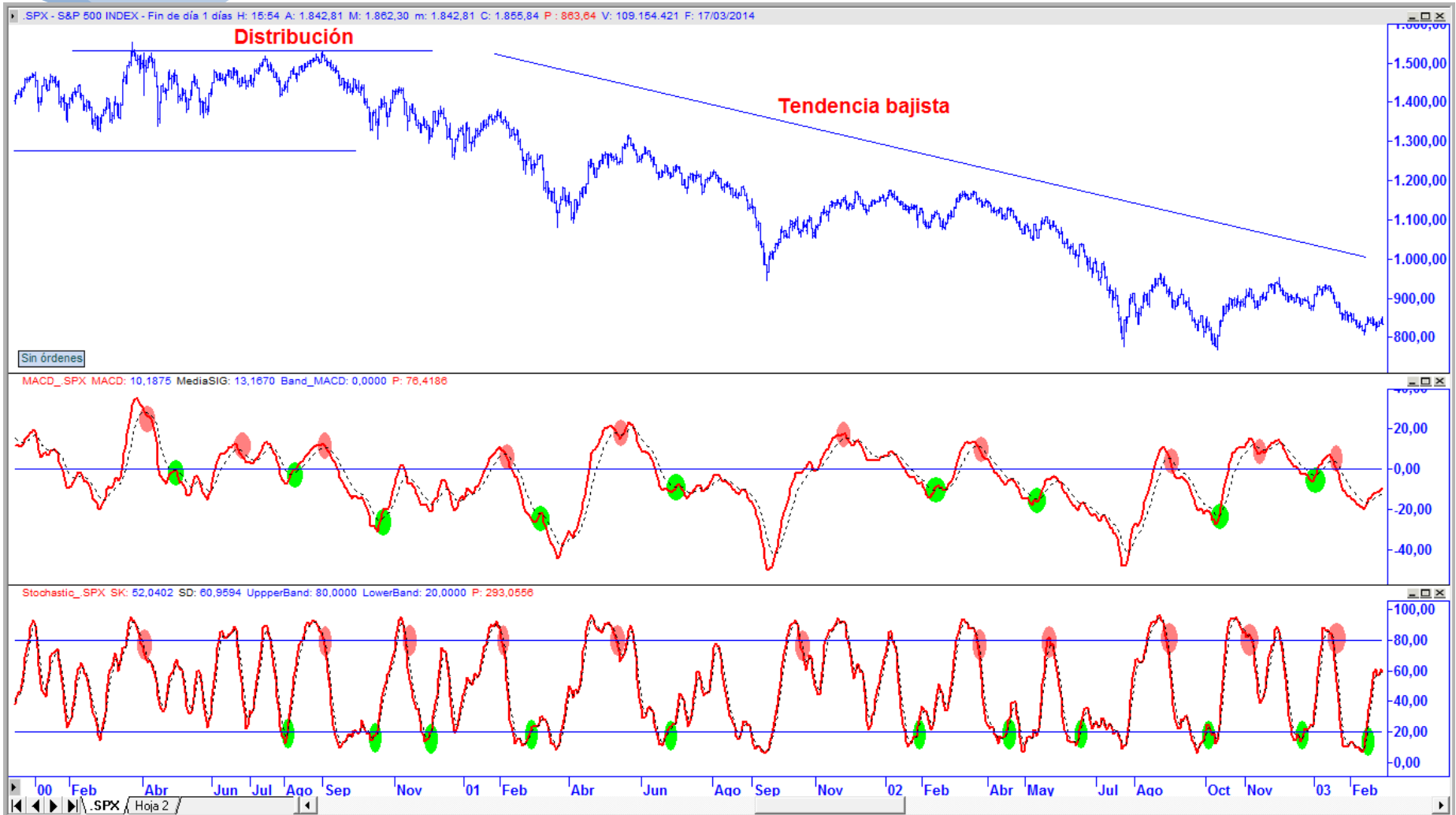
2

Las estrategias alcistas son la forma más rápida de perder dinero

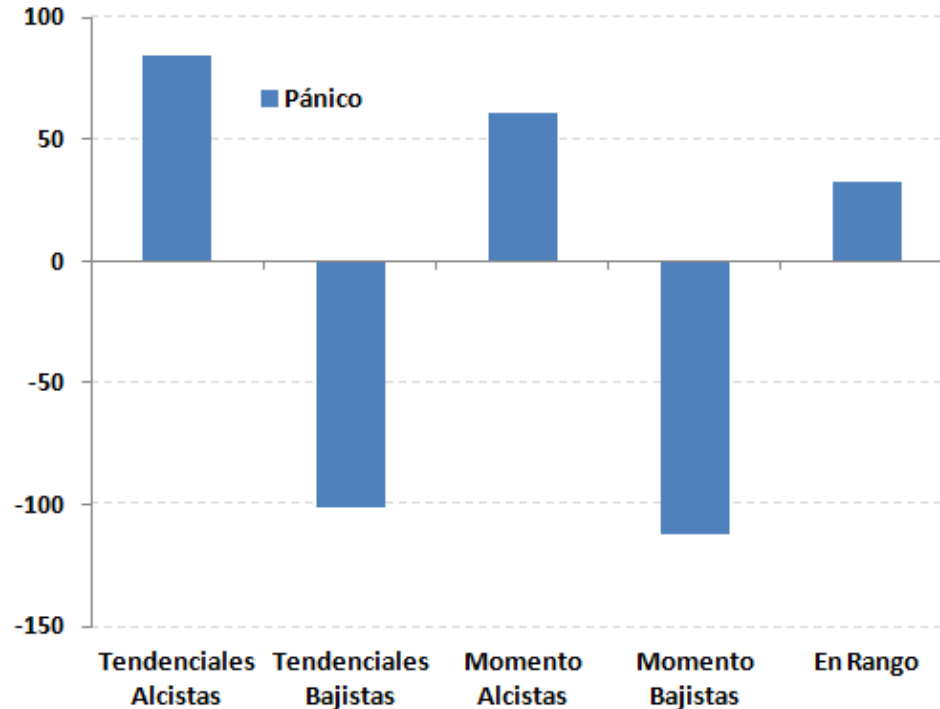
3

Las estrategias tendenciales bajistas no presentan un gran rendimiento / mejor las estrategias de momento bajistas si queremos adoptar posiciones cortas

S&P 500 en gráfico diario con MACD y Estocástico



Esperanza matemática promedio diaria para 100.000 EUR



1

De forma paradójica, en situación de pánico la peor opción es trabajar del lado corto de mercado con estrategias bajistas

2

La mejor opción es mantener o probar posiciones largas en estrategias alcistas

3

La razón es sencilla: los indicadores identifican demasiado tarde la situación de mercado y las vueltas en este tipo de ocasiones es en forma de "V"

S&P 500 en gráfico semanal con volatilidad anualizada

