



**ESTRATEGIAS
de INVERSIÓN**

Cartera tendencial de Estrategias de Inversión

José Antonio González Ibáñez
Departamento de análisis de mercados de EstrategiasdeInversión.com

7 septiembre 2023

Índice

- I. *¿En qué consiste el estilo de inversión tendencial?*
- II. *¿Cómo aplicarlo a una cartera de acciones?*
- III. *Reglas de nuestra metodología tendencial*
- IV. *Herramientas de ayuda*
- V. *Proceso de selección de activos*
- VI. *Estadísticas de la cartera tendencial*

I. La inversión tendencial



Definición:

- Estrategia de inversión que busca aprovechar las tendencias del mercado a **medio y largo plazo**.
- Se basa en el principio de que **las tendencias históricas tienden a continuar en el futuro**.

Beneficios de la Inversión Tendencial:

- Identificar **tendencias sólidas** y duraderas en los activos o mercados.
- Evitar el “ruido” del mercado a corto plazo => aleatoriedad.
- Mantener una perspectiva a largo plazo y **ser paciente**.

Beneficios de la Inversión Tendencial:

- Reducción del riesgo de inversión a corto plazo.
- Potencial para obtener ganancias significativas en periodos largos.
- Adecuada para inversores a medio y largo plazo para una correcta **diversificación de cartera**.

II. Aplicación de la inversión tendencial



Diversificación:

- Invertir en una variedad de activos o mercados para reducir el riesgo específico.
- Diversificación geográfica y de sectores.

Seguimiento de Tendencias:

- Utilizar indicadores técnicos y análisis de datos para identificar tendencias => Medias móviles, MACD, RSI, entre otros.

Gestión de Riesgos:

- Establecer *stop loss* para limitar pérdidas en caso de reversión de tendencia.

Ajustar cartera en función de las condiciones del mercado:

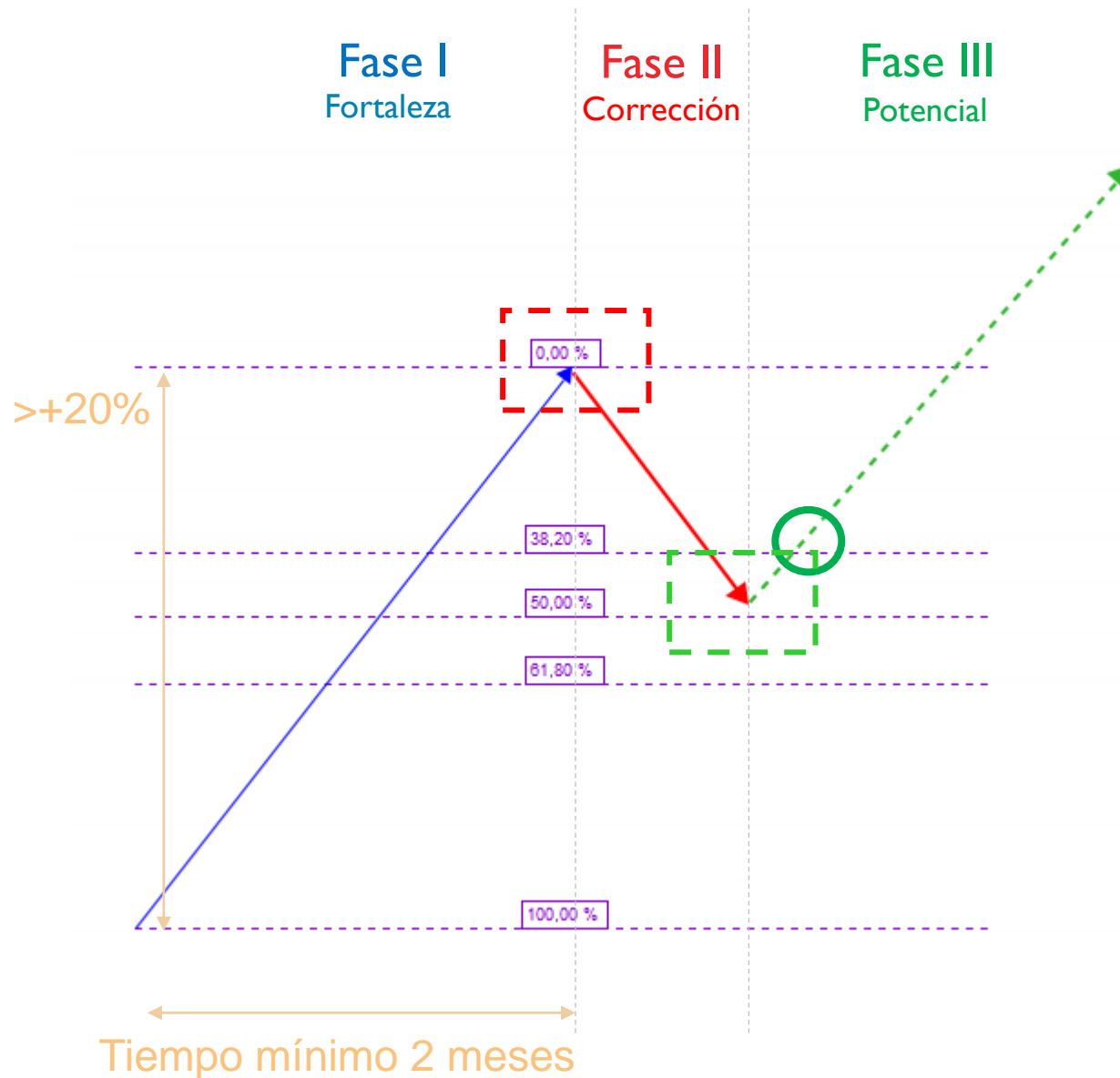
- Regularmente revisar y ajustar la cartera en función de nuevas tendencias y cambios económicos.

Mantener la Disciplina:

- Mantener la calma en momentos de volatilidad.
- Evitar reacciones emocionales y decisiones impulsivas.

III. Nuestra metodología tendencial

III. Nuestra metodología de inversión tendencial



Fase I: Identificamos la fortaleza de un activo cotizado que haya permanecido, como mínimo, 2 meses con estructura alcista y haya subido más de un +20%.

Fase II: En el punto de inflexión bajista debemos vigilar la formación de figuras de distribución, sobrecompra en escalas mayores y divergencias bajistas.

Fase II: El ajuste en precio debe ser proporcional al avance previo. Correcciones en torno al 38,2% y 50% de Fibonacci son muy atractivas. También se analizar si existen figuras de continuación de la Fase I.

Fase II: Una vez se alcanzan retrocesos de Fibonacci y/o soportes secundarios o primarios, debemos buscar lecturas de sobreventa, figuras de acumulación, divergencias alcistas que permitan atisbar el final de la Fase II.

Fase III: Tras la formación de un suelo, se activan figuras de cambio de tendencia de la Fase II o de continuación de la Fase I, activación que permite asentar el punto de entrada.

III. Nuestra metodología de inversión tendencial



IV. Herramientas de ayuda

A partir de aquí, se generan diferentes casuísticas que identificamos a continuación, añadiendo algunas notas sobre cómo proceder y los riesgos potenciales para cada caso a modo de orientación.

	Largo Plazo	Medio Plazo	Procedimiento	Riesgo
Menor riesgo	↑	↑	Ruptura de resistencias / compra en soportes	Acumulación de excesos y figuras bajistas
	↑	↗	Ruptura de resistencias / compra en soportes	Acumulación de excesos y figuras bajistas
	↑	→	En vigilancia con predisposición de compra	Acumulación de excesos y figuras bajistas
	↑	↘	Búsqueda de figuras de vuelta / compra en soportes	Acumulación de excesos y figuras bajistas
	↑	↓	Búsqueda de figuras de vuelta alcista	Perforación de soportes secundarios
	↗	↑	Ruptura de resistencias / compra en soportes	Acumulación de excesos y figuras bajistas
	↗	↗	Ruptura de resistencias / compra en soportes	Acumulación de excesos y figuras bajistas
	↗	→	Búsqueda de figuras de continuación	Acumulación de excesos y figuras bajistas
	↗	↘	Búsqueda de figuras de vuelta alcistas / compra en soportes	Acumulación de excesos y figuras bajistas
	↗	↓	Búsqueda de figuras de vuelta alcista	Perforación de soportes secundarios
Mayor riesgo	→	↑	Ruptura de resistencias	Falsa ruptura de resistencia
	→	↗	Ruptura de resistencias	Falsa ruptura de resistencia
	→	→	A la espera de más información	Mayor deterioro técnico
	→	↘	Nos mantenemos al margen	Mayor deterioro técnico
	→	↓	Nos mantenemos al margen	Mayor deterioro técnico
	↘	↑	Nos mantenemos al margen	Falsa ruptura de resistencia
	↘	↗	Nos mantenemos al margen	Falsa ruptura de resistencia
	↘	→	Nos mantenemos al margen	Mayor deterioro técnico
	↘	↘	Nos mantenemos al margen	Mayor deterioro técnico
	↘	↓	Nos mantenemos al margen	Mayor deterioro técnico
	↓	↑	Nos mantenemos al margen	Falsa ruptura de resistencia
	↓	↗	Nos mantenemos al margen	Falsa ruptura de resistencia
	↓	→	Nos mantenemos al margen	Mayor deterioro técnico
	↓	↘	Nos mantenemos al margen	Mayor deterioro técnico
↓	↓	Nos mantenemos al margen	Mayor deterioro técnico	

- INDICADORES
- Líneas
- Mercado continuo
- Ibex 35
- EuroStoxx
- Dax
- Cac 40
- Dow Jones
- Nasdaq
- SP500
- Nyse

Indicadores de Fuerza Premium

INDICADORES DEL IBEX 35

Última actualización: 25/10/2022

Valor ▼	Precio	Valoración Técnica			Valoración Fundamental
		Fuerza ▼	LP ▼	MP ▼	
BANKINTER	6,212	Muy fuerte	↑	↑	■■■■■
ACS CONST.	24,27	Muy fuerte	↑	↗	■■■■■
CAIXABANK	3,514	Fuerte	↑	↗	■■■■■
B. SABADELL	0,799	Fuerte	↑	↗	■■■■■
ACCIONA ENERGÍA	37,920	Neutral	↑	↓	■■■■■
SIEMENS GAMESA	17,895	Neutral	↑	↓	■□□□□
ACCIONA	170,7	Neutral	↑	↓	□□□□□
IBERDROLA	9,682	Neutral	↑	↓	■■■■■
BBVA	5,189	Neutral	↓	↗	■■■■■
REPSOL	13,3	Neutral	↓	↗	■■■■■
SACYR	2,342	Débil	↓	↗	■■■■■
INDRA A	8,775	Débil	↓	→	■■■■■
SANTANDER	2,724	Débil	↓	→	■■■■■
INT. AIRL. GRP	1,291	Débil	↓	→	■□□□□
INM. COLONIAL	4,956	Débil	↓	↘	■■■■■
INDITEX	22,9	Muy débil	↓	↘	□□□□□
FLUIDRA	12,66	Muy débil	↓	↘	■■■■■

ACERINOX	8,508	Muy débil	↘	↓	■■■■■
ARCEL. MITTAL	23,23	Muy débil	↘	↓	■■■■■
LABORAT. ROVI	45,42	Muy débil	↘	↓	■■■■■
TELEFONICA	3,277	Muy débil	↘	↓	■■■■■
SOLARIA	15	Muy débil	↓	↓	□□□□□
AENA	108,35	Muy débil	↓	↓	■■■■■
AMADEUS IT	50,36	Muy débil	↓	↓	□□□□□
CELLNEX	29,22	Muy débil	↓	↓	■■■■■
FERROVIAL	23,14	Muy débil	↓	↓	■□□□□
GRIFOLS	8,116	Muy débil	↓	↓	■■■■■
MAPFRE	1,66	Muy débil	↓	↓	■■■■■
MELIA HOTELS	4,42	Muy débil	↓	↓	□□□□□
PHARMA MAR	55,9	Muy débil	↓	↓	■□□□□
ENAGAS	15,185	Muy débil	↓	↓	■■■■■
MERLIN PROP.	8,045	Muy débil	↓	↓	■■■■■
ENDESA	15,315	Muy débil	↓	↓	■■■■■
NATURGY	24,33	Muy débil	↓	↓	■□□□□
RED ELE. CORP	15,385	Muy débil	↓	↓	■■■■■

INDICADORES LÍNEAS Mercado continuo Ibex 35 EuroStoxx Dax Cac 40 Dow Jones Nasdaq SP500 Nyse

Indicadores de Fuerza Premium

INDICADORES DEL IBEX 35 Última actualización: 25/10/2022

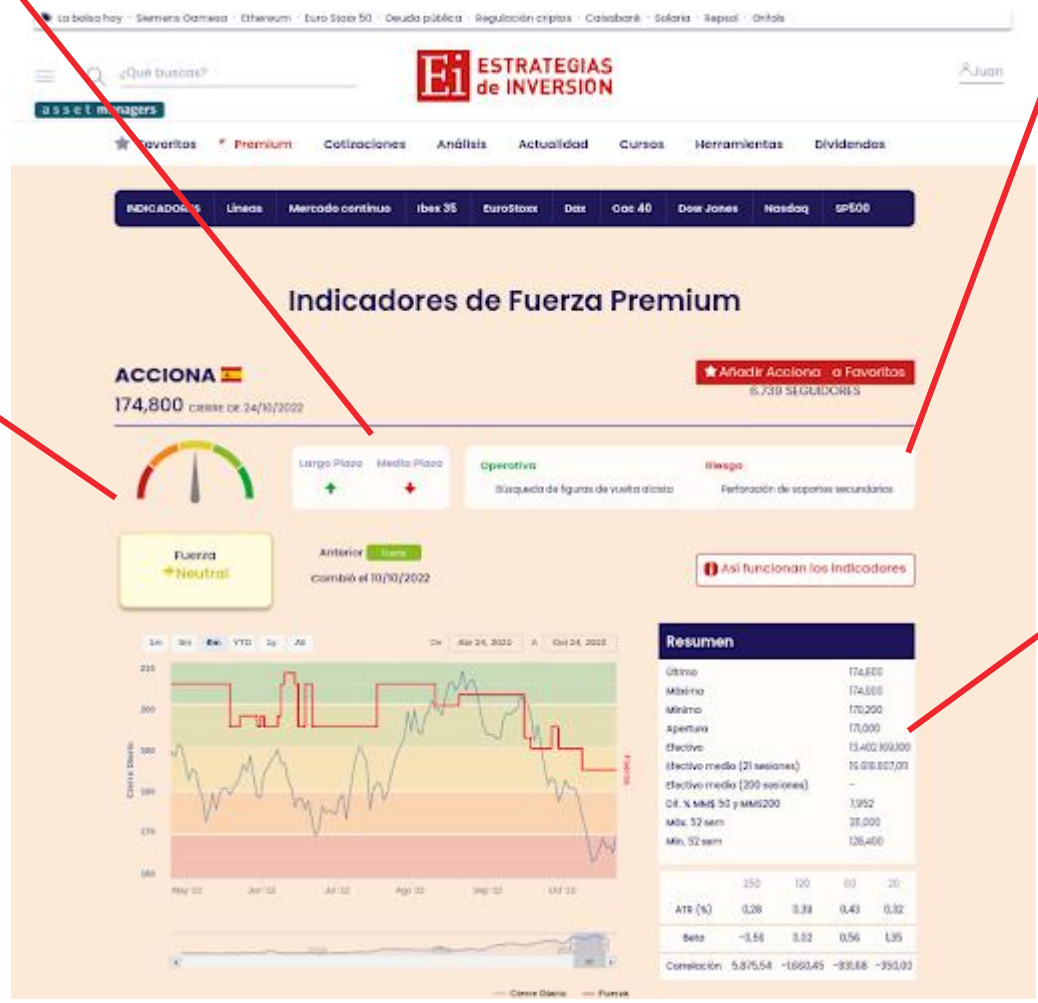
Valor ▼	Precio	Valoración Técnica			Valoración Fundamental
		Fuerza ▼	LP ▼	MP ▼	
BANKINTER	6,212	Muy fuerte	↑	↑	██████
ACS CONST.	24,27	Muy fuerte	↑	↗	██████
CAIXABANK	3,514	Fuerte	↑	↗	██████
B. SABADELL	0,799	Fuerte	↑	↗	██████
ACCIONA ENERGÍA	37,920	Neutral	↑	↓	██████
SIEMENS GAMESA	17,895	Neutral	↑	↓	███
ACCIONA	170,7	Neutral	↑	↓	███
IBERDROLA	9,682	Neutral	↑	↓	██████
BBVA	5,189	Neutral	↓	↗	██████
REPSOL	13,3	Neutral	↓	↗	██████
SACYR	2,342	Débil	↓	↗	██████
INDRA A	8,775	Débil	↓	→	██████
SANTANDER	2,724	Débil	↓	→	██████
INT. AIRL. GRP	1,291	Débil	↓	→	███
INM. COLONIAL	4,956	Débil	↓	↓	██████
INDITEX	22,9	Muy débil	↓	↓	███
FLUIDRA	12,66	Muy débil	↓	↓	██████

ACERINOX	8,508	Muy débil	↓	↓	██████
ARCEL. MITTAL	23,23	Muy débil	↓	↓	██████
LABORAT. ROVI	45,42	Muy débil	↓	↓	██████
TELEFONICA	3,277	Muy débil	↓	↓	██████
SOLARIA	15	Muy débil	↓	↓	███
AENA	108,35	Muy débil	↓	↓	██████
AMADEUS IT	50,36	Muy débil	↓	↓	███
CELLNEX	29,22	Muy débil	↓	↓	██████
FERROVIAL	23,14	Muy débil	↓	↓	███
GRIFOLS	8,116	Muy débil	↓	↓	██████
MAPFRE	1,66	Muy débil	↓	↓	██████
MELIA HOTELS	4,42	Muy débil	↓	↓	███
PHARMA MAR	55,9	Muy débil	↓	↓	███
ENAGAS	15,185	Muy débil	↓	↓	██████
MERLIN PROP.	8,045	Muy débil	↓	↓	██████
ENDESA	15,315	Muy débil	↓	↓	██████
NATURGY	24,33	Muy débil	↓	↓	███
RED ELE. CORP	15,385	Muy débil	↓	↓	██████

Largo Plazo Medio Plazo

↑ ↓

Fuerza
→ Neutral



Operativa **Riesgo**

Búsqueda de figuras de vuelta alcista Perforación de soportes secundarios

Resumen

Último	177,000
Máximo	177,000
Mínimo	175,100
Apertura	175,500
Efectivo	11.651.616,000
Efectivo medio (21 sesiones)	16.059.306,393
Efectivo medio (200 sesiones)	19.463.522,640
Dif. % MM\$ 50 y MMS200	7,630
Máx. 52 sem	211,000
Mín. 52 sem	128,400

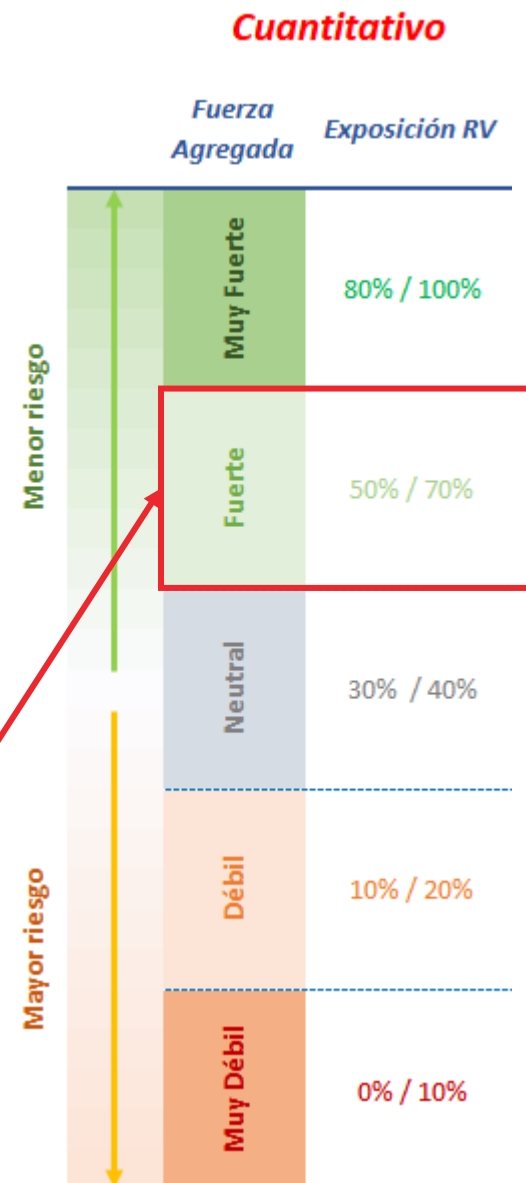
	250	120	60	20
ATR (%)	0,32	0,46	0,50	0,44
Beta	-0,56	0,04	0,57	0,93

V. Proceso selección activos



V. Proceso de selección de activos

ÍNDICES BURSÁTILES ÚLTIMA ACTUALIZACIÓN: 01/09/2023

Valor	Fuerza	LP	MP
IBEX 35	Neutral	↑	↘
IGBM	Neutral	↓	↑
EURO STOXX 50	Neutral	↑	↘
DAX	Neutral	↑	↓
S&P 500	Muy fuerte	↑	↑
DOW JONES IND AVERAGE	Fuerte	↗	↑
NASDAQ 100	Neutral	↗	→
BEL 20	Muy débil	↓	↘
CAC 40	Neutral	↑	↘
PSI 20	Fuerte	↗	↗
AEX	Neutral	↑	↘
Fuerza Agregada Mercado	Fuerte	↗	↑



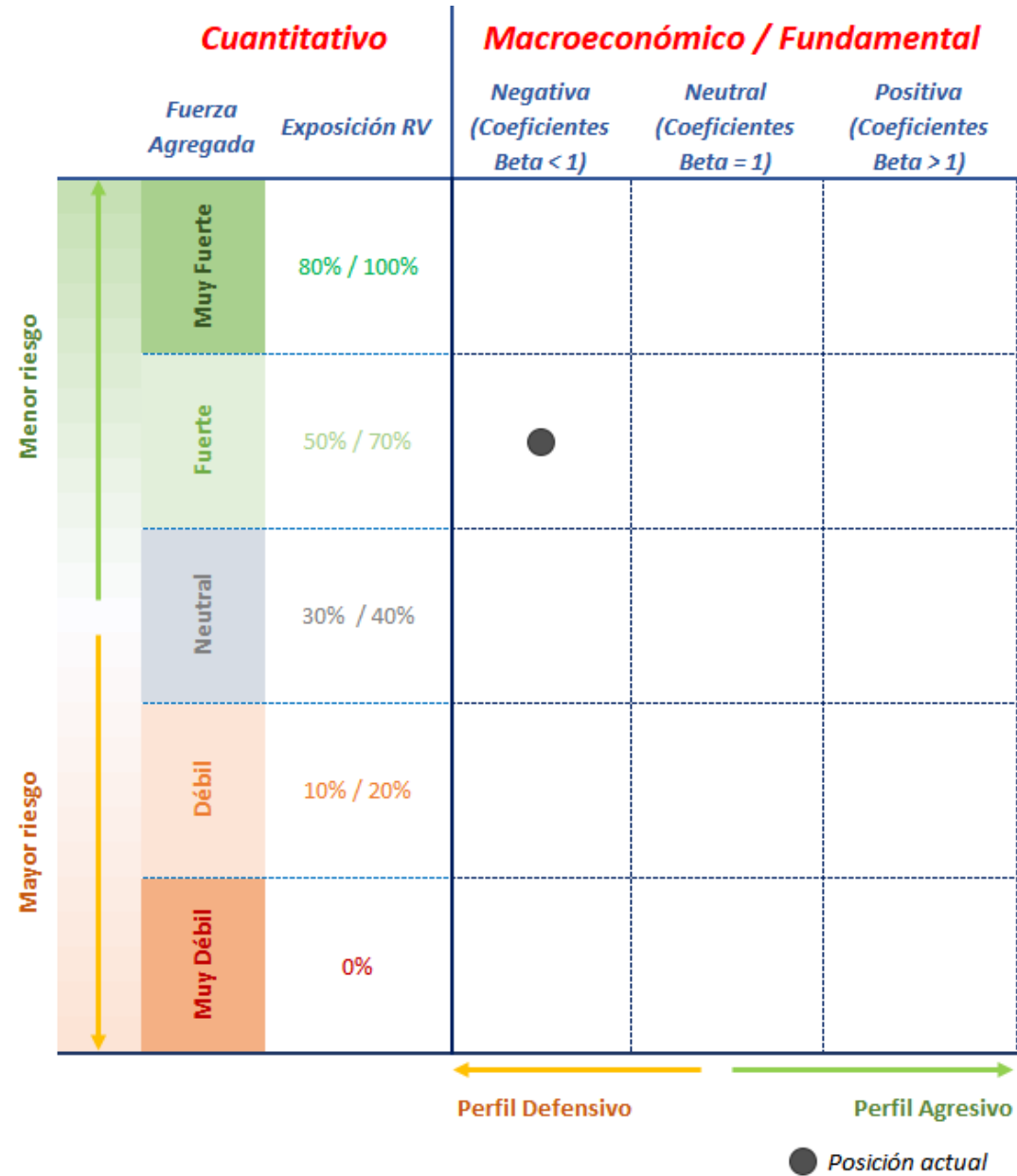
V. Proceso de selección de activos

Sector					Fuerza Agregada	Cambio Fuerza Agregada JUL23
	Fuerza LP	Fuerza MP	Fuerza LP	Fuerza MP		
Cuidados a la Salud	↑	↔	↑	↑	↑	14
Contrucción y Materiales	↑	↘	↑	→	↔	-1
Minoristas	↑	↘	↑	→	↔	0
Petróleo y Gas	↘	↔	↑	↔	↔	12
Servicios Financieros	↑	↔	↑	↘	↔	5
Automóviles y Recambios	↑	↘	↑	↘	↔	-4
Bienes y Servicios Industriales	↑	↓	↑	→	↔	2
Medios de Comunicación	↑	↘	↑	↘	↔	-1
Químicos	↑	↓	↑	↘	↔	-5
Tecnología	↑	↓	↑	→	→	-5
Bienes Personales y del Hogar	↑	↓	↑	↘	→	-5
Seguros	↘	↓	↑	↔	→	-4
Viajes y Ocio	↑	↓	↑	↘	→	-2
Recursos Básicos	↓	↘	↑	→	↘	4
Bancos	↑	↘	↘	↓	↘	-2
Alimentación y Bebidas	↓	↘	↑	↓	↘	-2
Inmobiliario	↓	↓	↑	↓	↘	0
Servicios Públicos	↔	↓	↘	↓	↘	-6
Telecomunicaciones	↓	↓	↓	↓	↓	0

Mayor Beta y mayor RPD que el Benchmark

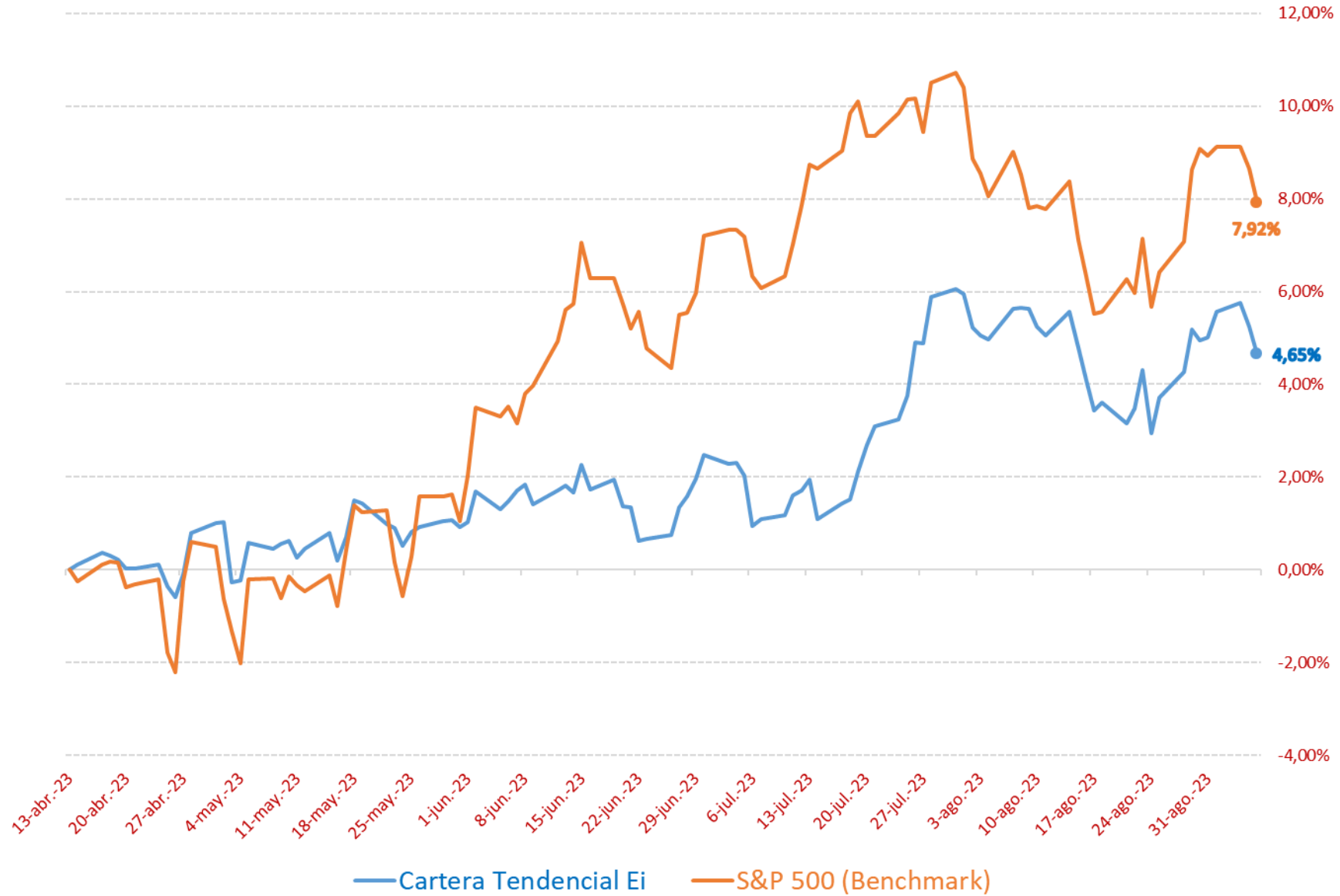
Menor Beta y mayor RPD que Benchmark

V. Proceso de selección de activos

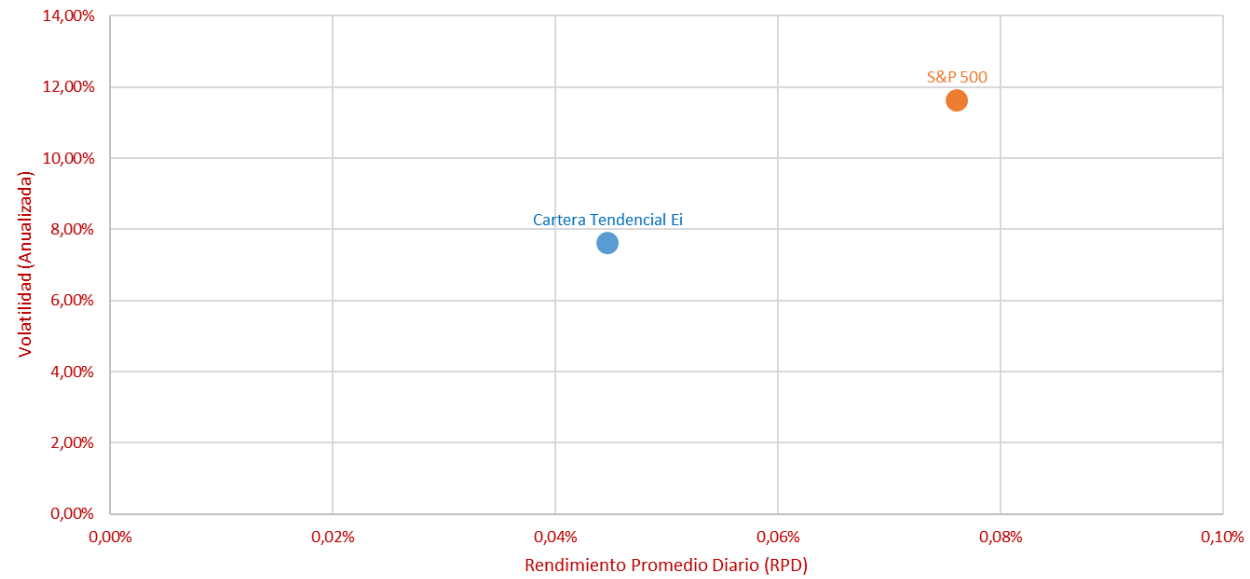
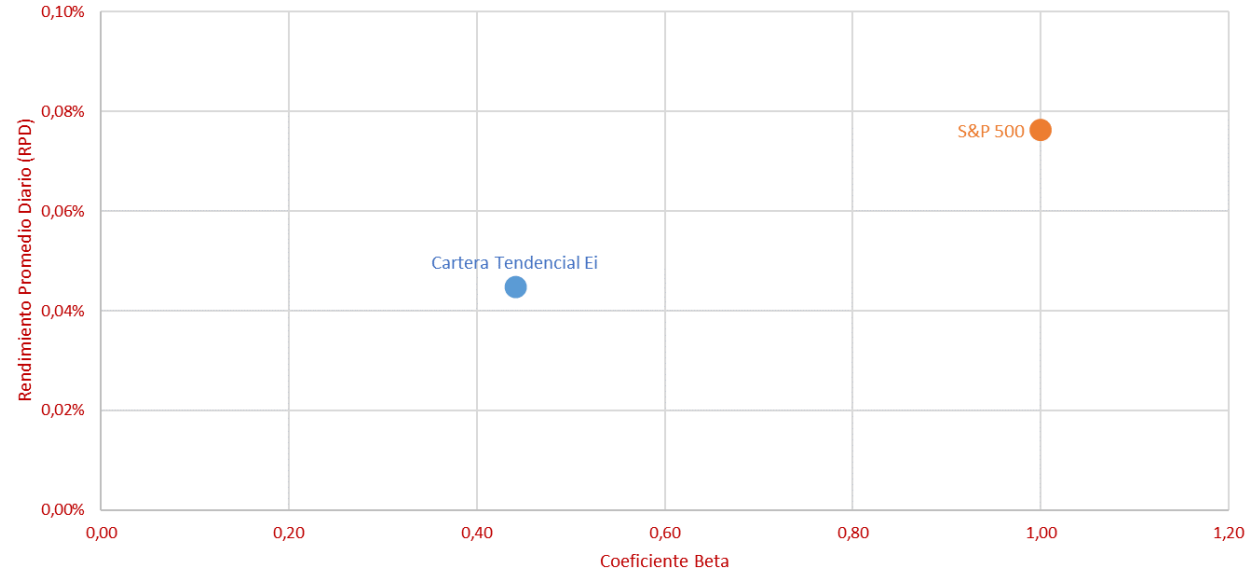


VI. Estadísticas cartera tendencial

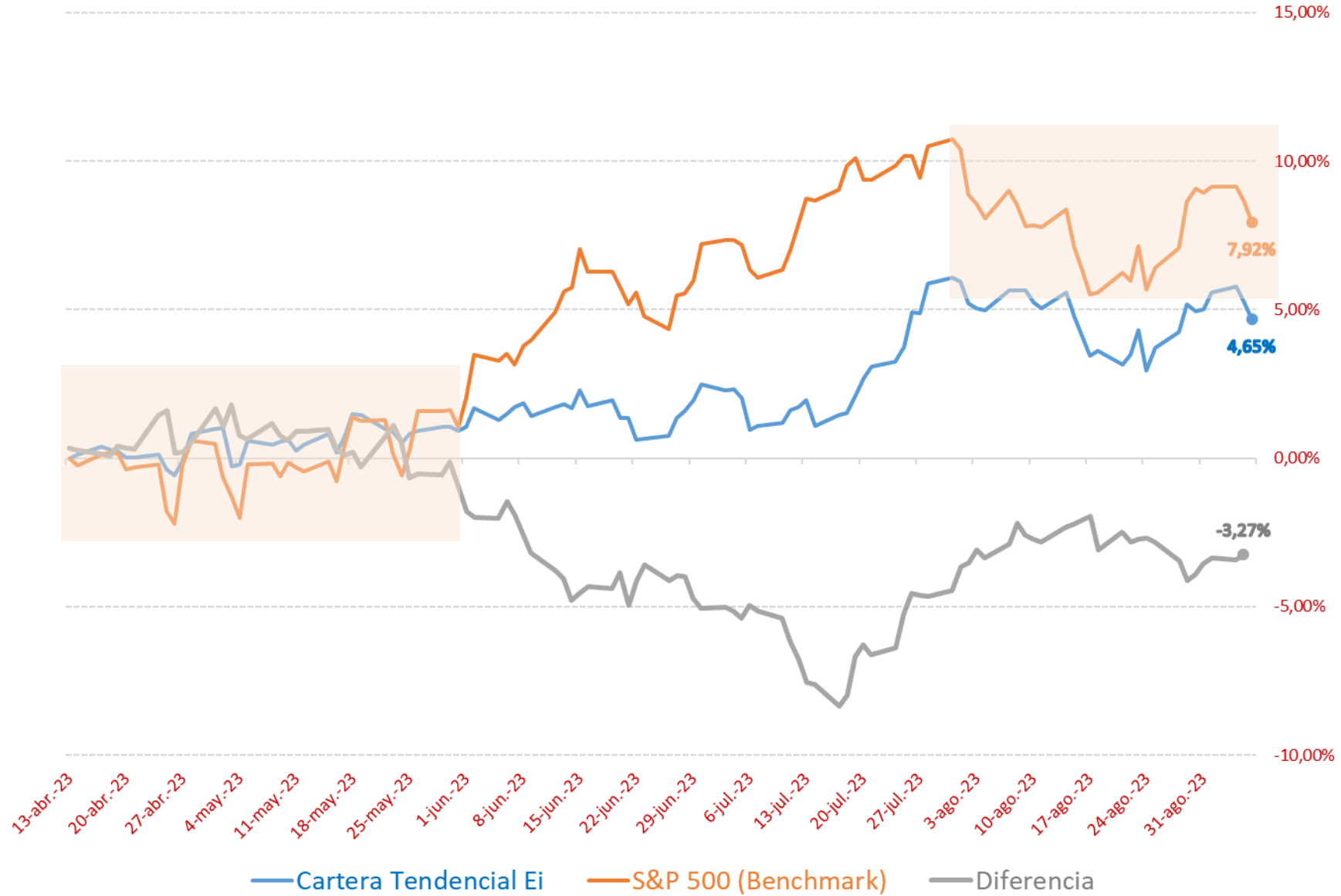
VI. Estadísticas cartera tendencial Ei

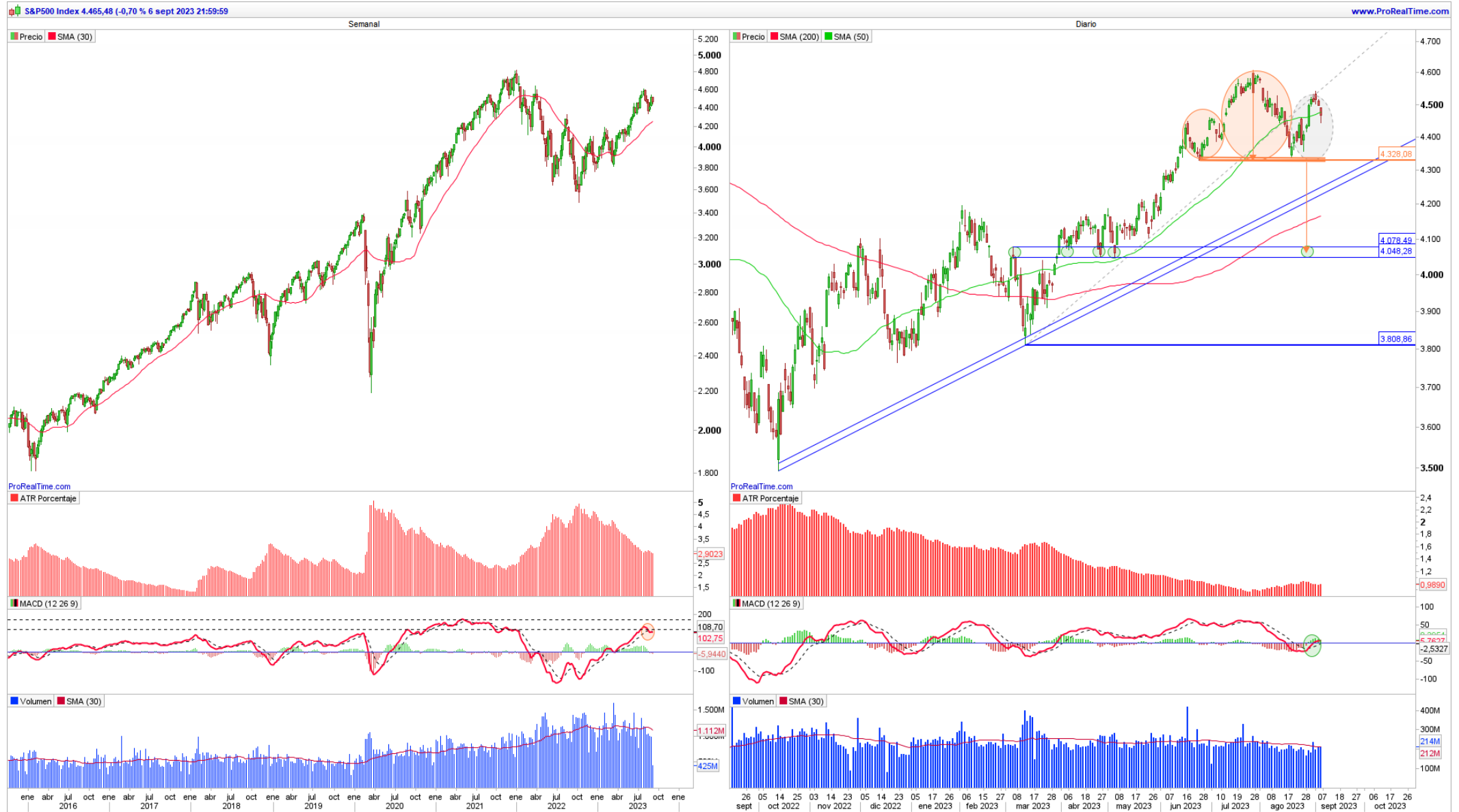


VI. Estadísticas cartera tendencial Ei

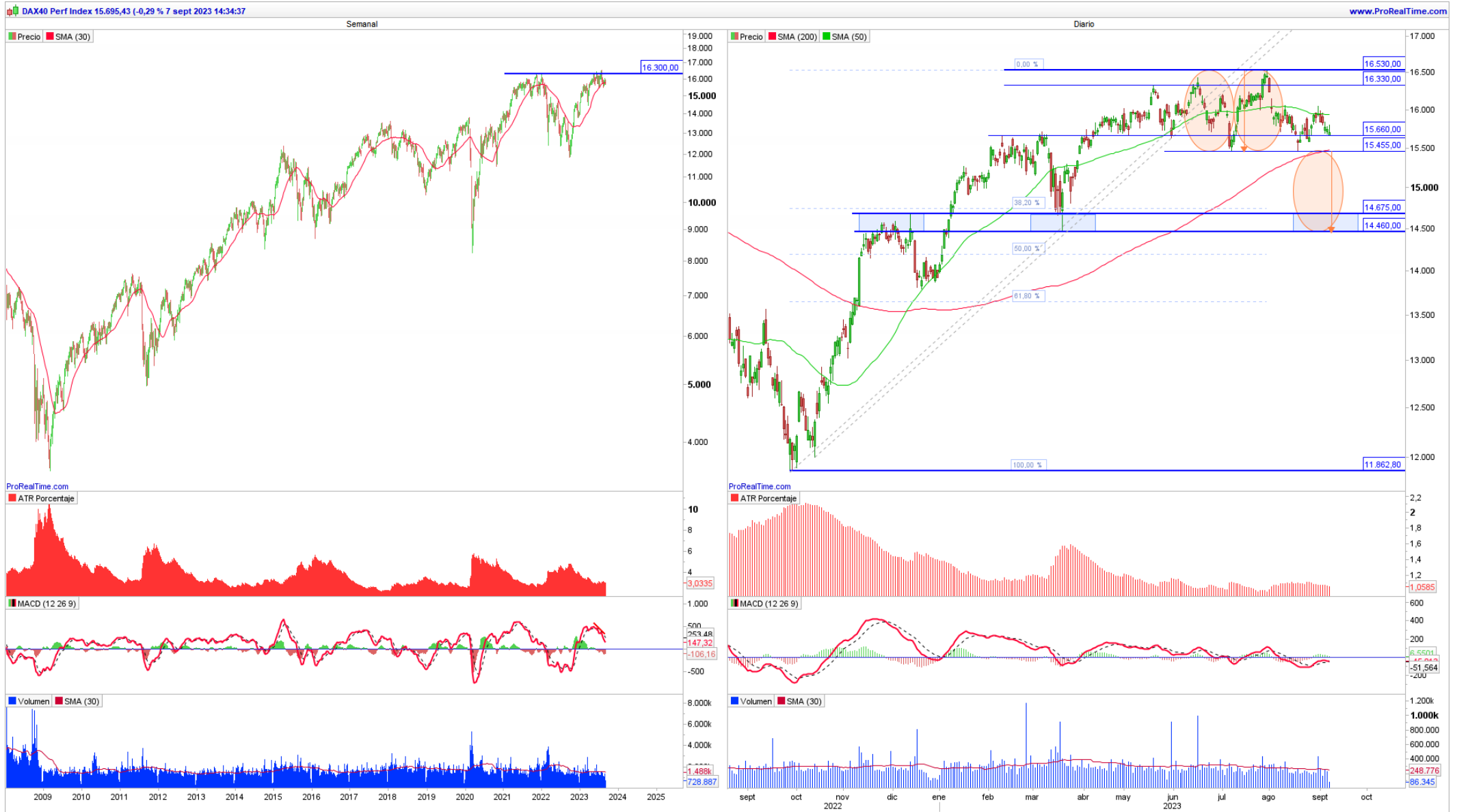


VI. Estadísticas cartera tendencial Ei









¡¡¡MÁS DE 10.000 SUSCRIPTORES!!!

Premium

55€ / año*

¡QUIERO!

Premium Plus

69€ / año*

¡QUIERO!

Puedes suscribirte por tan solo 55 euros todo el año o por 69 si además deseas recibir la revista mensual en papel todos los meses.

SUSCRÍBETE AQUÍ



Invertir en Renta Variable SIEMPRE supone un riesgo

Los datos, opiniones, estimaciones, previsiones y recomendaciones contenidos en este informe han sido elaborados por Estrategias de inversión y sus colaboradores con el objetivo de proporcionar a sus usuarios información sobre compañías, sectores y mercados financieros, sin que estas impliquen ni directa ni indirectamente una recomendación personalizada de la compañía o activos analizados a efectos de constituir un asesoramiento personalizado en materia de inversión. El análisis se basa en la elaboración de proyecciones financieras detalladas a partir de información pública y siguiendo la metodología del análisis fundamental tradicional. Dichos parámetros representan la opinión o estimación personal del analista. La persona que reciba este análisis deberá aplicar su propio juicio a la hora de utilizar dichos parámetros, y deberá considerarlos un elemento más en su proceso de decisión en materia de inversión. Esos parámetros no constituyen una recomendación personalizada de inversión.



¡GRACIAS!



info@estrategiasdeinversion.com



Plaza Canalejas 6, 3ª planta, 28014, Madrid



+34 910 059 087